



# INSTRUCTIONS D'INSTALLATION

**Four à pizza intérieur  
ZEP30FR**

ENGLISH/FRANÇAIS.

# Informations de sécurité

Vous avez des questions ou besoin d'assistance concernant votre appareil? Consultez le site Web de Monogram, accessible 24 heures sur 24, tous les jours de l'année! Vous pouvez également acheter d'autres excellents produits de Monogram et bénéficier de tous nos services de soutien en ligne conçus pour votre commodité. Aux États-Unis : [monogram.com](http://monogram.com) ou appelez le 1-800-444-1845.

## POUR VOTRE SÉCURITÉ

- Assurez-vous que votre four est correctement installé par un installateur ou un technicien qualifié.
- Assurez-vous que le four est installé dans une armoire qui est solidement fixée à la structure de l'habitation. Ne permettez à personne de grimper, de s'asseoir, de se tenir debout sur le four ou de s'y suspendre.
- Assurez-vous que les armoires et les revêtements muraux autour du four peuvent supporter les températures générées par celui-ci (jusqu'à 200 °F/93,3 °C).



**AVERTISSEMENT** L'alimentation électrique du four doit être coupée lorsque les raccordements sont effectués. Dans le cas contraire, vous vous exposeriez à des blessures graves, voire mortelles.

## EXIGENCES ÉLECTRIQUES

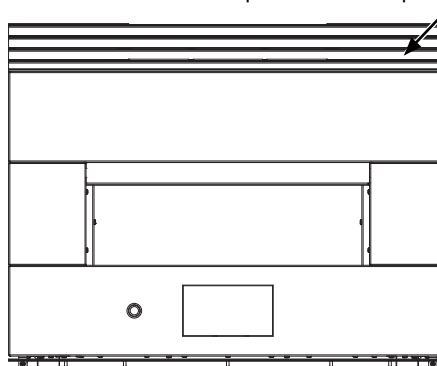
Cet appareil est conçu pour être alimenté à une tension et une fréquence appropriées, et doit être branché à un circuit de dérivation individuel correctement mis à la terre et protégé par un disjoncteur ou un fusible temporisé. Reportez-vous à la plaque signalétique située au bas du panneau avant pour déterminer la classification de l'appareil. Le tableau ci-dessous indique la protection minimale recommandée pour le circuit dédié.

Puissance nominale en kW à 240 V	Puissance nominale en kW à 208 V	Taille de circuit requise (dédié)
9,7 à 12,0 kW	8,4 à 10,4 kW	50 A

## EXIGENCES ÉLECTRIQUES

La plaque signalétique est située dans le coin supérieur droit du panneau avant.

Emplacement de la plaque signalétique



Nous vous recommandons d'avoir recours aux services d'un électricien qualifié pour effectuer le câblage électrique et le raccordement de votre four. Après l'installation, demandez à l'électricien de vous montrer comment couper l'alimentation de la cuisinière.

Renseignez-vous auprès des services publics locaux pour savoir quels sont les codes électriques applicables dans votre région. Ne pas raccorder votre four conformément aux codes en vigueur pourrait se révéler dangereux. En l'absence de codes locaux, votre four devrait être raccordé et protégé par un fusible, conformément aux exigences du Code national de l'électricité, NFPA n° 70 (dernière édition), disponible auprès de la National Fire Protection Association.

Depuis le 1er janvier 1996, le Code national de l'électricité exige que chaque nouvelle construction (non préexistante) ait recours à un raccordement à quatre conducteurs pour un four électrique. Lorsqu'un four électrique est installé dans une nouvelle construction, une maison mobile ou un véhicule récréatif, ou lorsque les codes locaux interdisent la mise à la terre par le biais d'un conducteur neutre, suivez les instructions de la section NOUVELLE CONSTRUCTION ET RACCORDEMENT À UN CIRCUIT DE DÉRIVATION À QUATRE CONDUCTEURS.

Vous devez utiliser un système électrique monophasé de 120/208 V CA ou de 120/240 V CA et 60 hertz. Lorsque le câblage de la maison est en aluminium, utilisez des connecteurs correctement installés et homologués pour une utilisation avec un câblage en aluminium.

# LISEZ ET CONSERVEZ CES INSTRUCTIONS

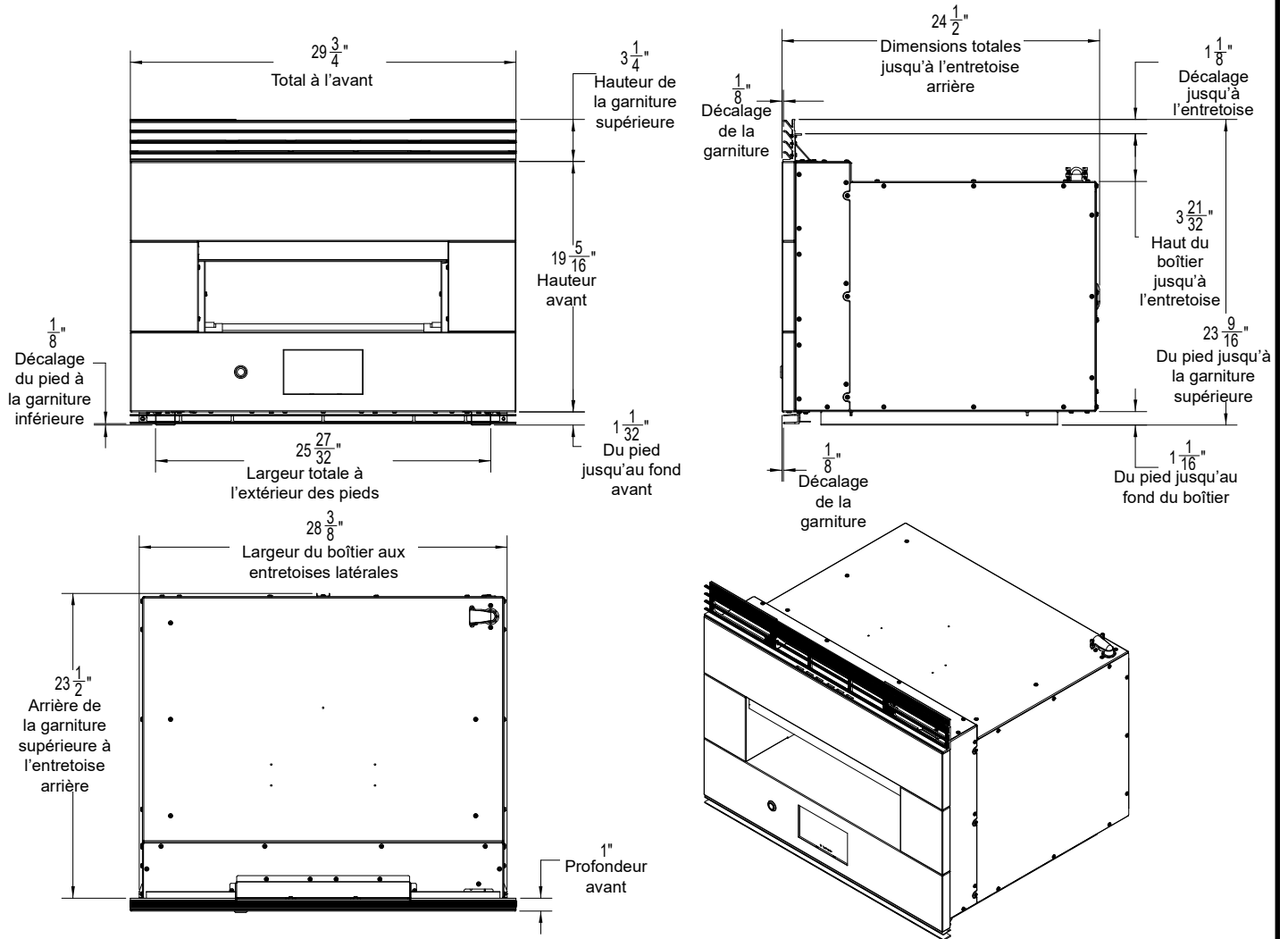
# Table des matières

## TABLE DES MATIÈRES

<b>Consignes de sécurité</b> .....	2	<b>1J</b> : Four à pizza encastré au-dessus d'un four à vapeur – Installation affleurante avec un écart minimum entre les deux.....	16
<b>Information de conception</b>		<b>1K</b> : Four à pizza encastré au-dessus d'un four à vapeur – Installation standard avec une plateforme de 2 po (5 cm) entre les deux.....	17
Dimensions du produit (avec garniture) .....	4	<b>1L</b> : Four à pizza encastré au-dessus d'un four à vapeur – Installation affleurante avec une plateforme de 2 po (5 cm) entre les deux .....	18
Liste de vérification avant installation.....	5	<b>1M</b> : Four à pizza encastré au-dessus d'un tiroir-réchaud – Installation standard avec un écart minimum entre les deux.....	19
<b>Instructions d'installation</b>		<b>1N</b> : Four à pizza encastré au-dessus d'un tiroir-réchaud – Installation affleurante avec un écart minimum entre les deux .....	20
Pièces comprises .....	6	<b>1O</b> : Four à pizza encastré au-dessus d'un tiroir-réchaud – Installation standard avec une plateforme de 2 po (5 cm) entre les deux.....	21
Matériaux nécessaires (non fournis).....	6	<b>1P</b> : Four à pizza encastré au-dessus d'un tiroir-réchaud – Installation affleurante avec une plateforme de 2 po (5 cm) entre les deux .....	22
Outils requis .....	6	<b>1Q</b> : Plateforme de four à pizza pour écart minimum entre les électroménagers : Concept d'attache mécanique et joint enclavé .....	23
<b>Installation</b>		<b>1R</b> : Plateforme de four à pizza pour écart minimum entre les électroménagers : Concept d'attache mécanique et tenons.....	24
<b>1A</b> : Découpe pour le four à pizza – Installation standard .....	7	<b>1S</b> : Installation combinée côte à côte.....	25
<b>1B</b> : Four à pizza – Installation affleurante .....	8	<b>2</b> . Branchements électriques.....	26
<b>1C</b> : Four à pizza encastré au-dessus d'un four encastré – Installation standard avec un écart minimum entre les deux .....	9	<b>3</b> . Installation du four dans l'armoire .....	28
<b>1D</b> : Four à pizza encastré au-dessus d'un four encastré – Installation affleurante avec un écart minimum entre les deux .....	10	<b>LISTE DE VÉRIFICATION AVANT ESSAI</b> .....	29
<b>1E</b> : Four à pizza encastré au-dessus d'un four encastré – Installation standard avec une plateforme de 2 po (5 cm) entre les deux .....	11	<b>LISTE DE VÉRIFICATION DU FONCTIONNEMENT</b> .....	29
<b>1F</b> : Four à pizza encastré au-dessus d'un four encastré – Installation affleurante avec une plateforme de 2 po (5 cm) entre les deux .....	12		
<b>1G</b> : Four à pizza encastré au-dessus de portes doubles – Installation standard avec un écart minimum entre les deux.....	13		
<b>1H</b> : Four à pizza encastré au-dessus de portes doubles – Installation standard avec une plateforme de 2 po (5 cm) entre les deux.....	14		
<b>1I</b> : Four à pizza encastré au-dessus d'un four à vapeur – Installation standard avec un écart minimum entre les deux.....	15		

# Information de conception

## DIMENSIONS DU FOUR (AVEC GARNITURE)

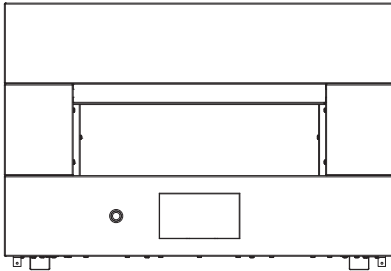


# Information de conception

## LISTE DE VÉRIFICATION AVANT INSTALLATION

**TOUTES LES INFORMATIONS D'INSTALLATION FOURNIES DANS LES PAGES SUIVANTES DOIVENT ÊTRE UTILISÉES POUR L'INSTALLATION DU FOUR À PIZZA ÉLECTRIQUE INTÉRIEUR!**

- Retirez les matériaux d'emballage et la documentation.



Four à pizza



Documentation



Garniture incluse

- Retirez les instructions d'installation de l'enveloppe de la documentation et lisez-les attentivement avant de commencer.

Veillez à mettre toute la documentation, le manuel de l'utilisateur, les instructions d'installation, etc. dans un lieu sûr afin de pouvoir vous y reporter ultérieurement.

- Placez le four sur une table ou sur une plateforme à la hauteur de l'ouverture d'installation. La plateforme doit pouvoir supporter un poids de 200 lb (91 kg).

**Le four à pizza peut être installé dans une armoire seule, ou au-dessus ou à côté de modèles approuvés. Voir l'étiquette sur le dessus du four pour connaître les modèles de four approuvés ou visiter [geappliances.com/combinations](http://geappliances.com/combinations).**

**⚠ ATTENTION** Installer le four en dessous de la hauteur minimale de 45 pouces entraînera un risque de brûlure pour les enfants. Ne l'installez pas en dessous de la hauteur minimale.

# Instructions d'installation

## AVANT DE COMMENCER

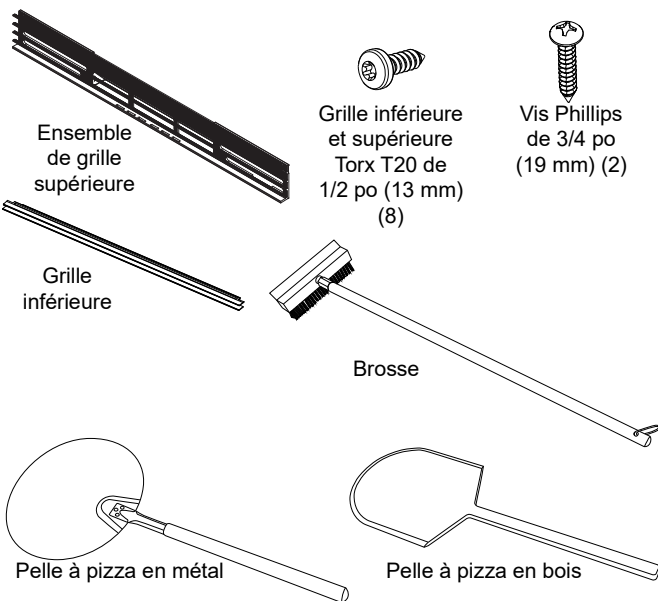
Lisez attentivement toutes ces instructions.

- **IMPORTANT** – Conservez ces instructions pour l'inspecteur local.
- **IMPORTANT** – Respectez tous les codes et règlements en vigueur.
- **Remarque destinée à l'installateur** – Assurez-vous de laisser ces instructions au consommateur.
- **Remarque destinée au consommateur** – Conservez ces instructions pour vous y reporter ultérieurement.
- L'installateur est responsable de la qualité de l'installation. Une panne du produit due à une mauvaise installation n'est PAS couverte par la garantie.
- **Remarque** – Cet appareil doit être correctement mis à la terre.

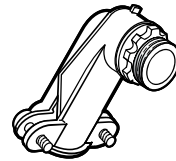
## • AVERTISSEMENT DESTINÉ À L'INSTALLATEUR

Tous les fours encastrés électriques doivent être raccordés par câble (en ligne directe) à une boîte de jonction approuvée. L'utilisation d'une fiche et d'une prise est INTERDITE pour ce type d'appareil.

## PIÈCES INCLUSES (L'apparence variera.)



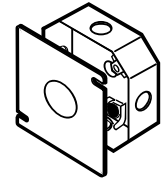
## MATÉRIEL NÉCESSAIRE



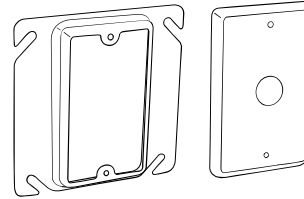
Option 1



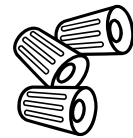
Option 2



Boîte de jonction  
(1-1/2 po de profondeur max.)



Garniture pour cloison sèche et couvercle (option 1)

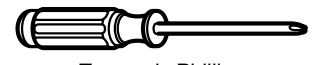


Capuchons de connexion

## OUTILS NÉCESSAIRES



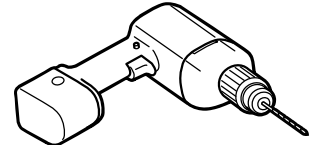
Pince à dénuder



Tournevis Phillips n° 2



Tournevis à lame plate



Perceuse et foret de 3/32 po

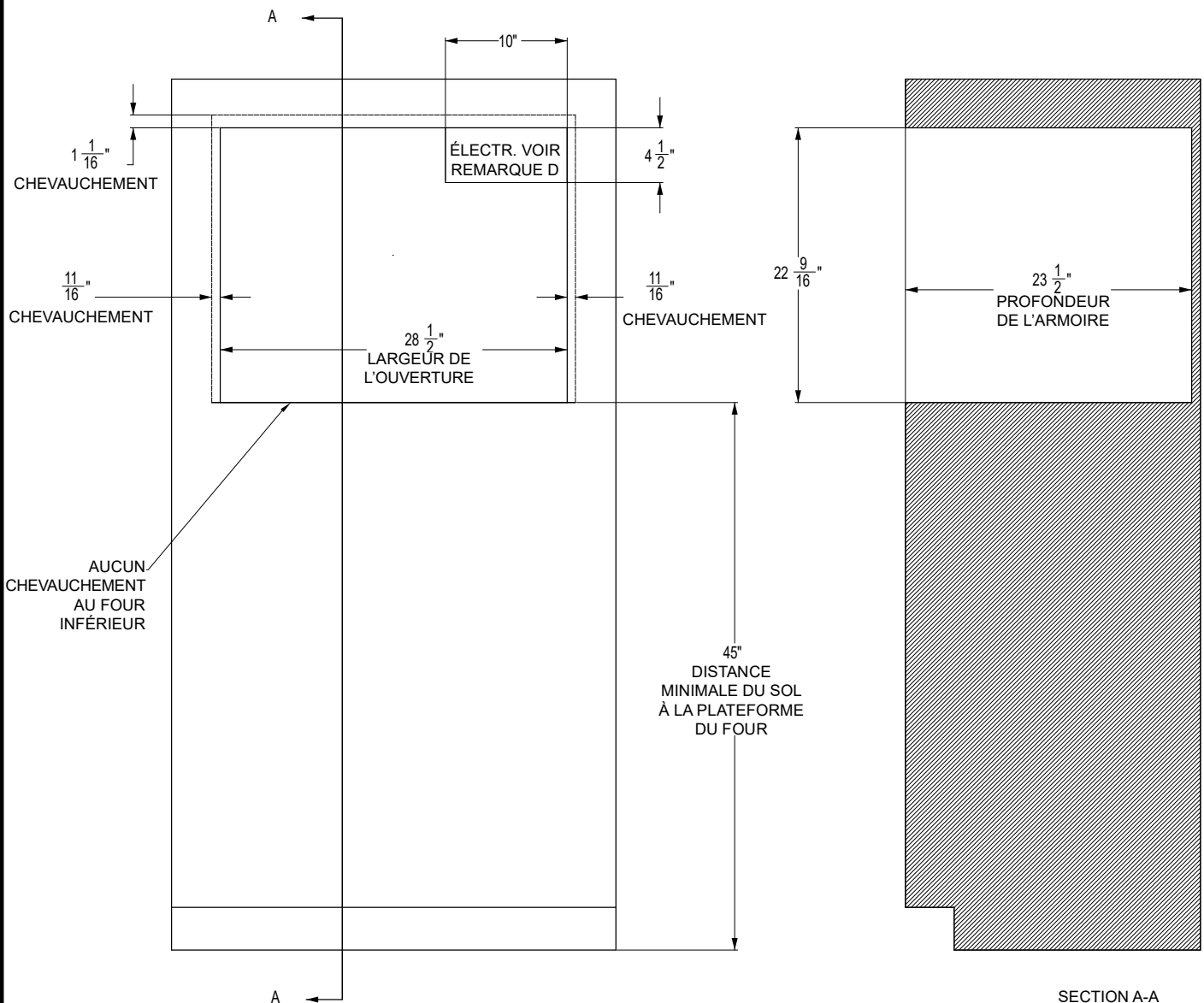


Tournevis Torx T20

# Installations

## 1 A FOUR À PIZZA – INSTALLATION STANDARD

- A** La hauteur d'installation minimale requise est de 45 po (115 cm). Le four peut être installé plus haut selon les préférences du propriétaire.
- B** La plateforme doit pouvoir supporter un poids de 200 lb (91 kg).
- C** Une enceinte robuste est requise sur le dessus, le dessous, les côtés gauche et droit et à l'arrière. La surface arrière peut être une cloison sèche. Des techniques de fabrication et d'assemblage avancées sont fortement encouragées pour s'assurer que les armoires sont d'équerre et parallèles.
- D** Emplacement de la boîte de jonction : Doit affleurer la surface arrière afin de ne pas dépasser la profondeur de 23-1/2 po (60 cm) de l'armoire. La boîte de jonction peut également être située dans une armoire adjacente.
- E** Un effet d'affleurement peut être obtenu avec les façades de portes et de tiroirs des armoires adjacentes. Un jeu d'au moins 1/8 po (3 mm) doit être prévu AU-DELÀ des dimensions du CHEVAUCHEMENT est recommandé.



# Installations

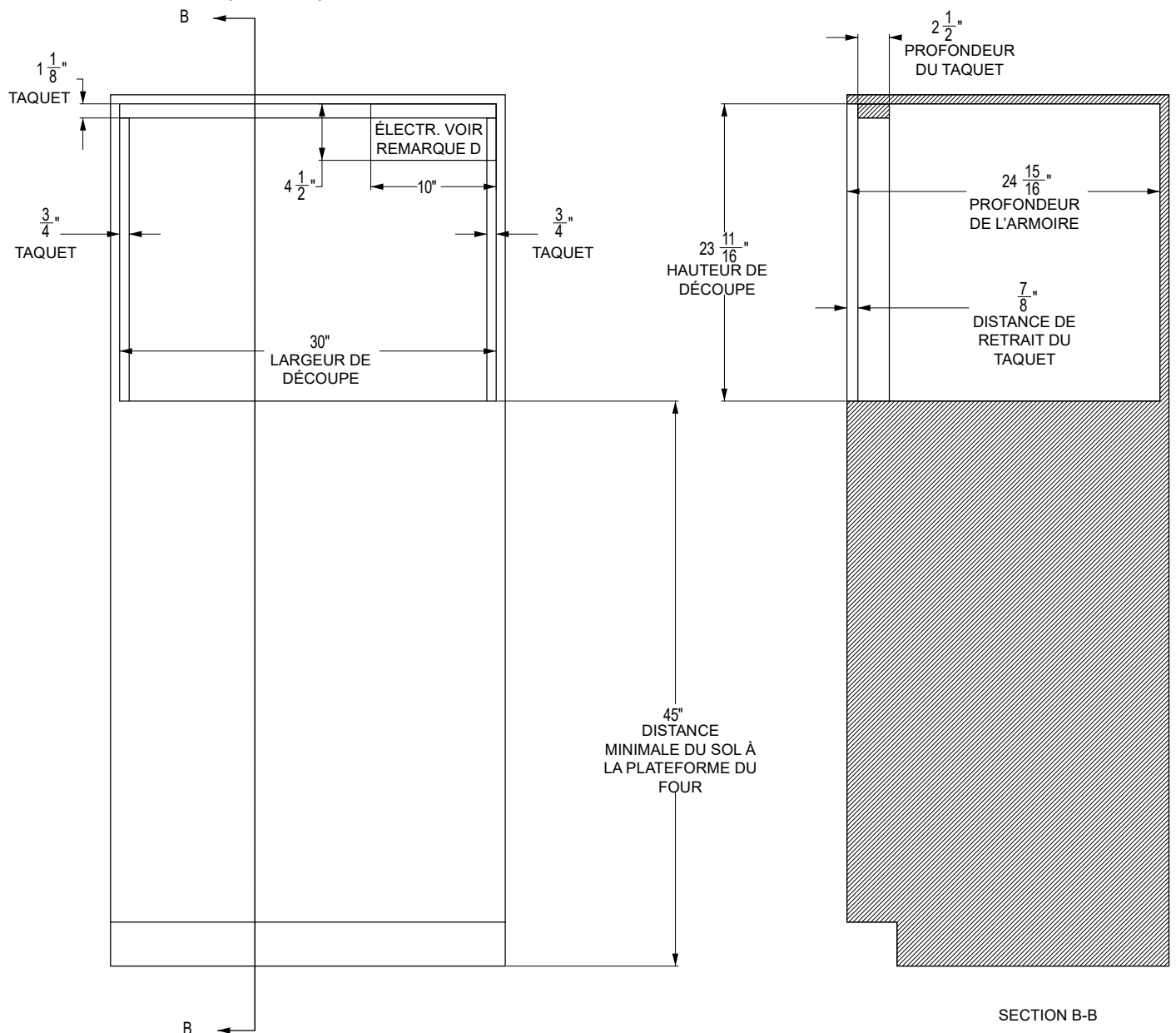
## 1 B FOUR À PIZZA – INSTALLATION AFFLEURANTE

**A** La hauteur d'installation minimale requise est de 45 po (115 cm). Le four peut être installé plus haut selon les préférences du propriétaire.

**B** La plateforme doit pouvoir supporter un poids de 200 lb (91 kg).

**C** Une enceinte robuste est requise sur le dessus, le dessous, les côtés gauche et droit et à l'arrière. La surface arrière peut être une cloison sèche. Des techniques de fabrication et d'assemblage avancées sont fortement encouragées pour s'assurer que les armoires sont d'équerre et parallèles.

**D** Emplacement de la boîte de jonction : Doit affleurer la surface arrière afin de ne pas dépasser la profondeur de 24-15/16 po (63,3 cm) de l'armoire. La boîte de jonction peut également être située dans une armoire adjacente.

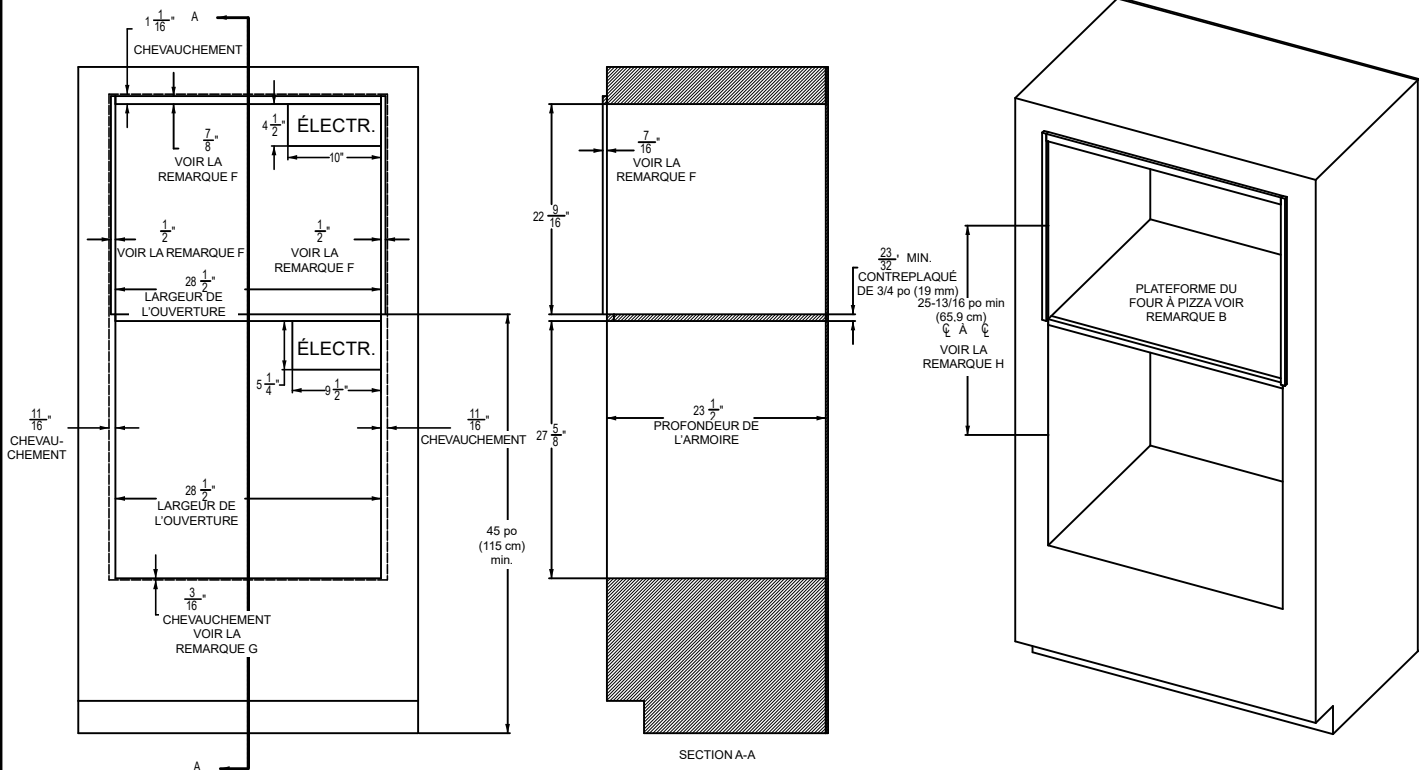




# Installations

## 1 C FOUR À PIZZA ENCASTRÉ AU-DESSUS D'UN FOUR ENCASTRÉ – INSTALLATION STANDARD AVEC UN ÉCART MINIMUM ENTRE LES DEUX

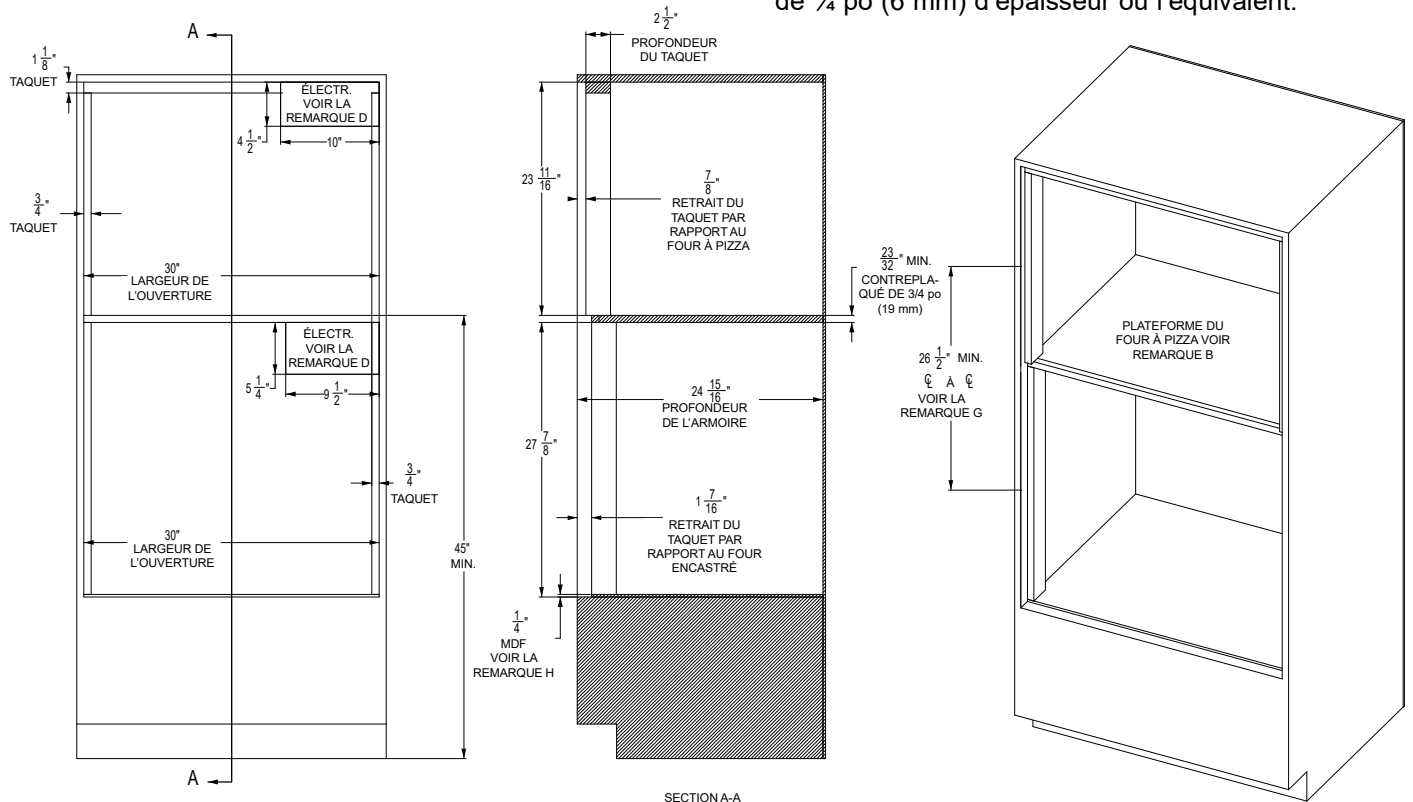
- A** La hauteur d'installation minimale requise est de 45 po (115 cm). Le four peut être installé plus haut selon les préférences du propriétaire.
- B** La plateforme du four à pizza doit pouvoir supporter un poids de 200 lb. (91 kg). Pour cette installation, il est fortement recommandé de fixer la plateforme dans les parois latérales à l'aide d'une menuiserie en bois telle qu'un joint enclavé. Des fixations et de la colle à bois sont également recommandées afin de renforcer davantage le joint de la menuiserie. Les fibres du bois de la plateforme doivent être orientées de gauche à droite. La surface du nez avant de la plateforme doit avoir un aspect fini. Voir les illustrations 1Q et 1R pour les concepts de menuiserie.
- C** Une enceinte robuste est requise sur le dessus, le dessous, les côtés gauche et droit et à l'arrière. La surface arrière peut être une cloison sèche. Des techniques de fabrication et d'assemblage avancées sont fortement encouragées pour s'assurer que les armoires sont d'équerre et parallèles.
- D** Emplacement de la boîte de jonction : Doit affleurer la surface arrière afin de ne pas dépasser la profondeur de 23-1/2 po (60 cm) de l'armoire. La boîte de jonction peut également être située dans une armoire adjacente.
- E** Un jeu d'au moins 1/8 po (3 mm) doit être prévu AU-DELÀ des dimensions du CHEVAUCHEMENT pour assurer le dégagement approprié du tiroir et de la porte.
- F** Des taquets extérieurs peuvent être ajoutés aux côtés et au-dessus de l'ouverture du four à pizza afin d'aligner la surface avant du four à pizza avec la surface avant du four encastré situé en dessous. Finir selon les exigences du client. Un fini noir mat peut mieux correspondre à l'apparence latérale du four ci-dessous.
- G** Pour le FOUR ENCASTRÉ INFÉRIEUR, il est recommandé d'utiliser une GARNITURE D'ÉVENT INFÉRIEUR en aluminium extrudé. Une garniture d'évent en aluminium est déjà incluse dans les modèles de fours encastrés commençant par « ZTSX ». Pour les modèles commençant par « ZTS », le nécessaire de garniture d'évent ZX30VT1 doit être commandé. Ce dernier comprend la garniture d'évent en aluminium et la quincaillerie de montage. Il est également possible d'utiliser la garniture en acier inoxydable incluse avec tous les modèles dans cette configuration en armoire. Veillez à ajuster la dimension du « chevauchement » associée à la garniture en acier inoxydable. Appelez le 1-800-626-2000 pour obtenir des réponses à vos questions.
- H** La dimension de la ligne d'ouverture est prise au niveau de l'OUVERTURE FRONTALE de chaque enceinte.



# Installations

## 1 D FOUR À PIZZA ENCASTRÉ AU-DESSUS D'UN FOUR ENCASTRÉ – INSTALLATION AFFLEURANTE AVEC UN ÉCART MINIMUM ENTRE LES DEUX

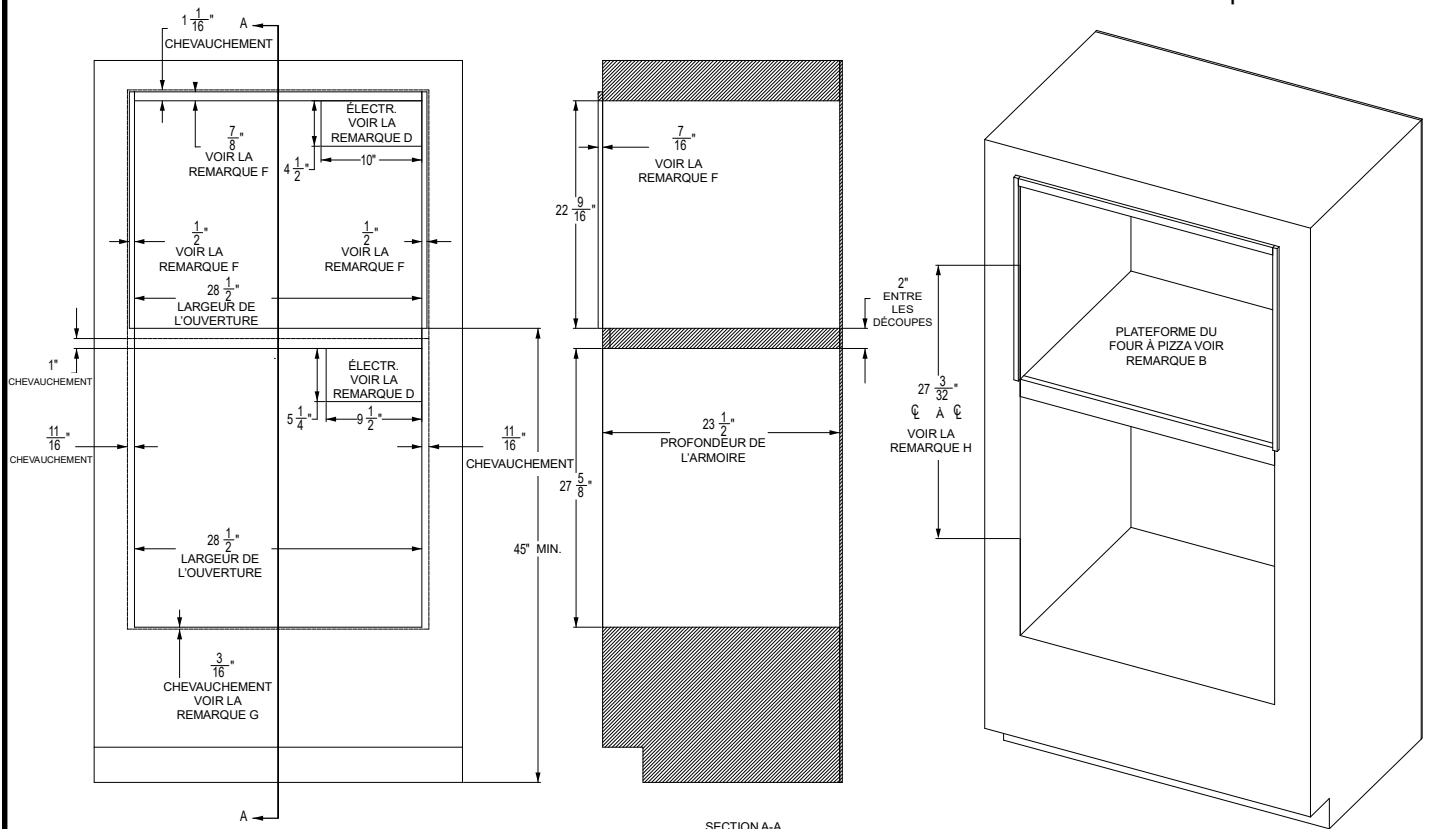
- A** La hauteur d'installation minimale requise est de 45 po (115 cm). Le four peut être installé plus haut selon les préférences du propriétaire.
- B** La plateforme du four à pizza doit pouvoir supporter un poids de 200 lb. (91 kg). Pour cette installation, il est fortement recommandé de fixer la plateforme dans les parois latérales à l'aide d'une menuiserie en bois telle qu'un joint enclavé. Des fixations et de la colle à bois sont également recommandées afin de renforcer davantage le joint de la menuiserie. Les fibres du bois de la plateforme doivent être orientées de gauche à droite. La surface du nez avant de la plateforme doit avoir un aspect fini. Voir les illustrations 1Q et 1R pour les concepts de menuiserie.
- C** Une enceinte robuste est requise sur le dessus, le dessous, les côtés gauche et droit et à l'arrière. La surface arrière peut être une cloison sèche. Des techniques de fabrication et d'assemblage avancées sont fortement encouragées pour s'assurer que les armoires sont d'équerre et parallèles.
- D** Emplacement de la boîte de jonction : Doit affleurer la surface arrière afin de ne pas dépasser la profondeur de 24-15/16 po (63,3 cm) de l'armoire. La boîte de jonction peut également être située dans une armoire adjacente.
- E** La surface avant des taquets intérieurs doit avoir un aspect fini.
- F** La GARNITURE D'ÉVENT INFÉRIEUR en aluminium extrudé du four encastré est REQUISE. Une garniture d'évent en aluminium est déjà incluse dans les modèles de fours encastrés commençant par « ZTSX ». Pour les modèles commençant par « ZTS », le nécessaire de garniture d'évent ZX30VT1 doit être commandé. Ce dernier comprend la garniture d'évent en aluminium et la quincaillerie de montage. Appelez le 1-800-626-2000 pour obtenir des réponses à vos questions.
- G** La dimension de la ligne d'ouverture est prise au niveau de l'OUVERTURE FRONTALE de chaque enceinte.
- H** Le taquet de la surface inférieure du four encastré doit être un panneau de fibres à densité moyenne de 1/4 po (6 mm) d'épaisseur ou l'équivalent.



# Installations

## 1 E FOUR À PIZZA ENCASTRÉ AU-DESSUS D'UN FOUR ENCASTRÉ – INSTALLATION STANDARD AVEC UNE PLATEFORME DE 2 PO (5 CM) ENTRE LES DEUX

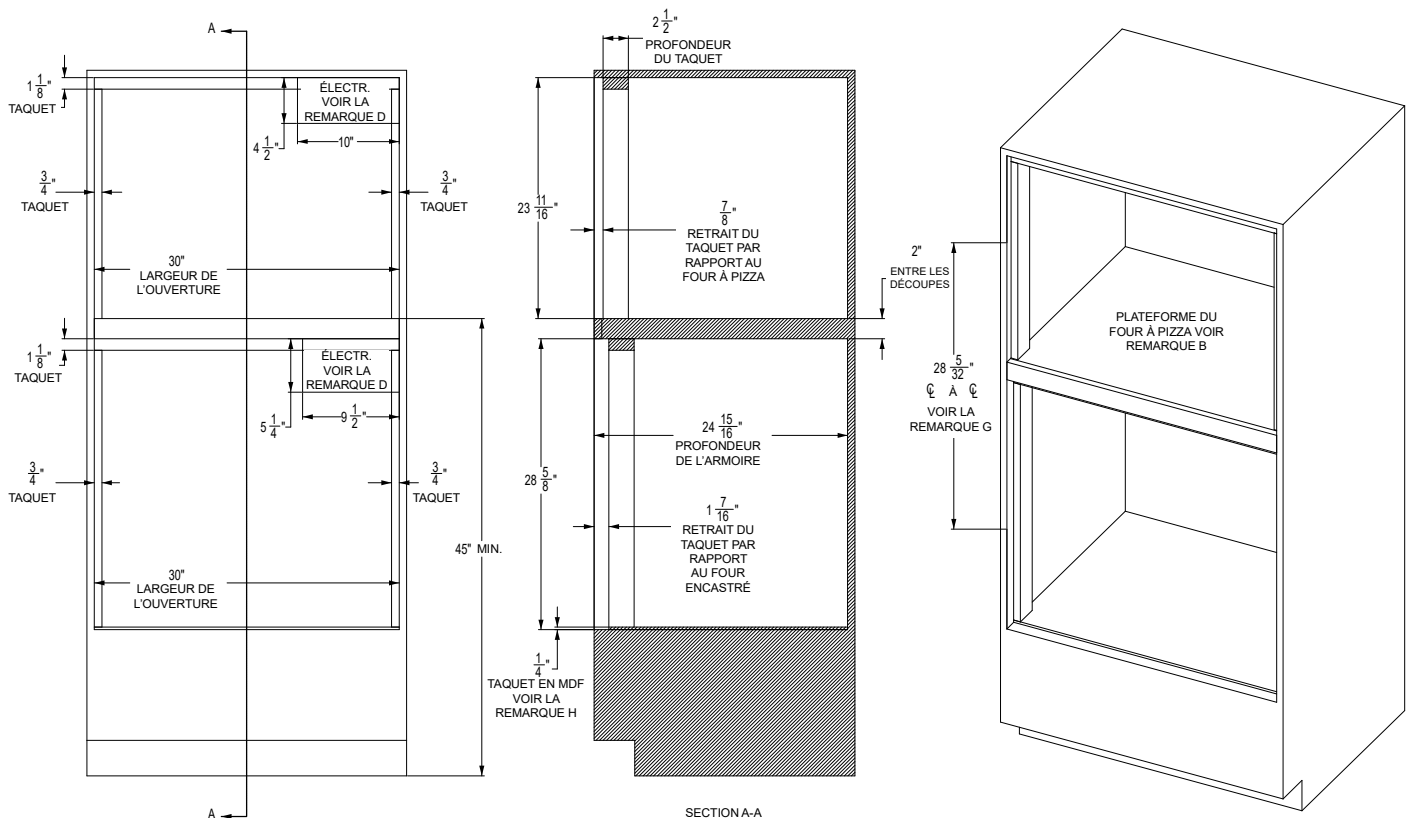
- A** La hauteur d'installation minimale requise est de 45 po (115 cm). Le four peut être installé plus haut selon les préférences du propriétaire.
- B** La plateforme du four à pizza doit pouvoir supporter un poids de 200 lb. (91 kg).
- C** Une enceinte robuste est requise sur le dessus, le dessous, les côtés gauche et droit et à l'arrière. La surface arrière peut être une cloison sèche. Des techniques de fabrication et d'assemblage avancées sont fortement encouragées pour s'assurer que les armoires sont d'équerre et parallèles.
- D** Emplacement de la boîte de jonction : Doit affleurer la surface arrière afin de ne pas dépasser la profondeur de 23-1/2 po (60 cm) de l'armoire. La boîte de jonction peut également être située dans une armoire adjacente.
- E** Un jeu d'au moins 1/8 po (3 mm) doit être prévu AU-DELÀ des dimensions du CHEVAUCHEMENT pour assurer le dégagement approprié du tiroir et de la porte.
- F** Des taquets extérieurs peuvent être ajoutés aux côtés et au-dessus de l'ouverture du four à pizza afin d'aligner la surface avant du four à pizza avec la surface avant du four encastré situé en dessous. Finir selon les exigences du client. Un fini noir mat peut mieux correspondre à l'apparence latérale du four ci-dessous.
- G** Pour le FOUR ENCASTRÉ INFÉRIEUR, il est recommandé d'utiliser une GARNITURE D'ÉVENT INFÉRIEUR en aluminium extrudé. Une garniture d'évent en aluminium est déjà incluse dans les modèles de fours encastrés commençant par « ZTSX ». Pour les modèles commençant par « ZTS », le nécessaire de garniture d'évent ZX30VT1 doit être commandé. Ce dernier comprend la garniture d'évent en aluminium et la quincaillerie de montage. Il est également possible d'utiliser la garniture en acier inoxydable incluse avec tous les modèles dans cette configuration en armoire. Veuillez à ajuster la dimension du « chevauchement » associée à la garniture en acier inoxydable. Appelez le 1-800-626-2000 pour obtenir des réponses à vos questions.
- H** La dimension de la ligne d'ouverture est prise au niveau de l'OUVERTURE FRONTALE de chaque enceinte.



# Installations

## 1 F FOUR À PIZZA ENCASTRÉ AU-DESSUS D'UN FOUR ENCASTRÉ – INSTALLATION AFFLEURANTE AVEC UNE PLATEFORME DE 2 PO (5 CM) ENTRE LES DEUX

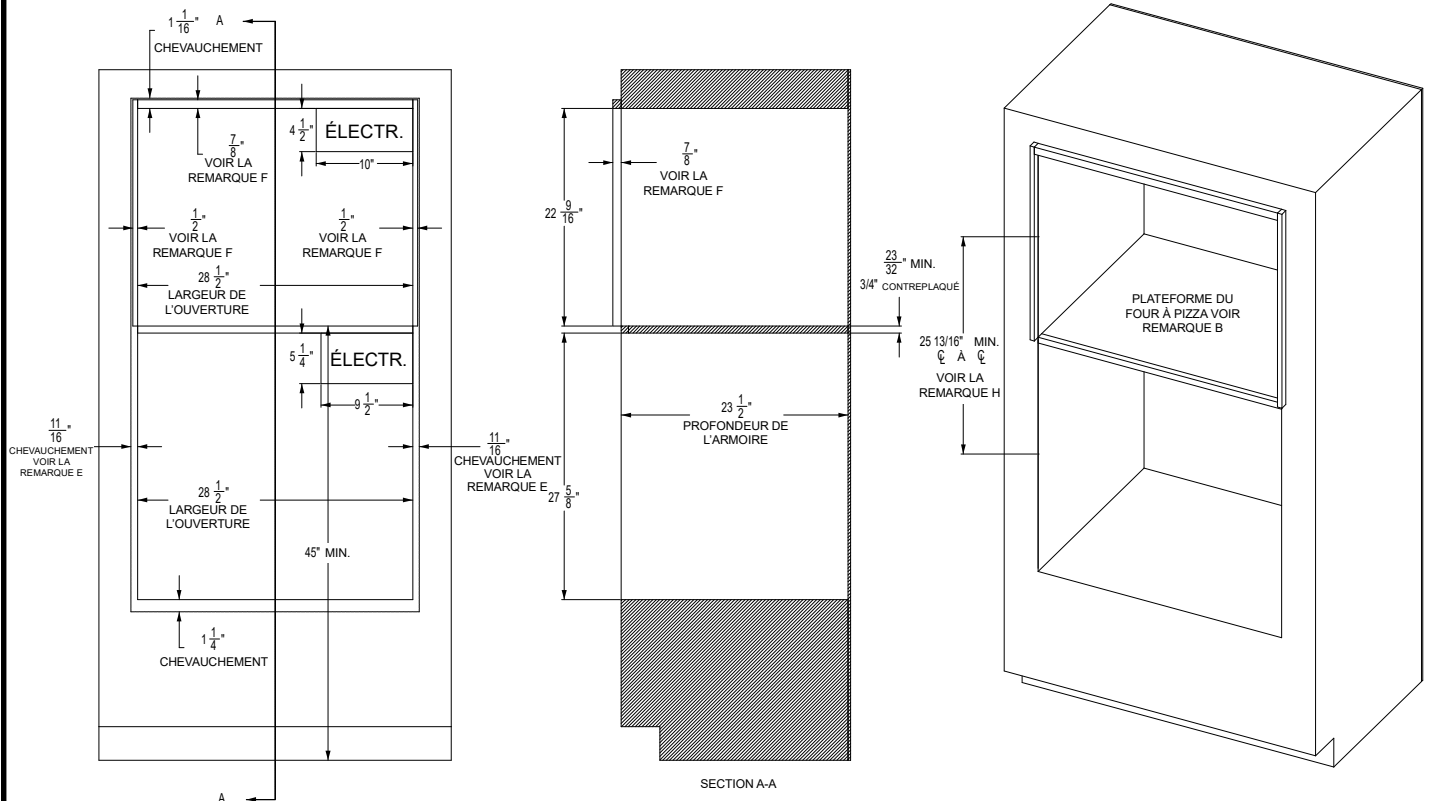
- A** La hauteur d'installation minimale requise est de 45 po (115 cm). Le four peut être installé plus haut selon les préférences du propriétaire.
- B** La plateforme du four à pizza doit pouvoir supporter un poids de 200 lb. (91 kg).
- C** Une enceinte robuste est requise sur le dessus, le dessous, les côtés gauche et droit et à l'arrière. La surface arrière peut être une cloison sèche. Des techniques de fabrication et d'assemblage avancées sont fortement encouragées pour s'assurer que les armoires sont d'équerre et parallèles.
- D** Emplacement de la boîte de jonction : Doit affleurer la surface arrière afin de ne pas dépasser la profondeur de 24-15/16 po (63,3 cm) de l'armoire. La boîte de jonction peut également être située dans une armoire adjacente.
- E** La surface avant des taquets intérieurs doit avoir un aspect fini.
- F** La GARNITURE D'ÉVENT INFÉRIEUR en aluminium extrudé du four encastré est REQUISE. Une garniture d'évent en aluminium est déjà incluse dans les modèles de fours encastrés commençant par « ZTSX ». Pour les modèles commençant par « ZTS », le nécessaire de garniture d'évent ZX30VT1 doit être commandé. Ce dernier comprend la garniture d'évent en aluminium et la quincaillerie de montage. Appelez le 1-800-626-2000 pour obtenir des réponses à vos questions.
- G** La dimension de la ligne d'ouverture est prise au niveau de l'OUVERTURE FRONTALE de chaque enceinte.
- H** Le taquet de la surface inférieure du four encastré doit être un panneau de MDF de 1/4 po (6 mm) d'épaisseur ou l'équivalent.



# Installations

## 1 G FOUR À PIZZA ENCASTRÉ AU-DESSUS DE PORTES DOUBLES – INSTALLATION STANDARD AVEC UN ÉCART MINIMUM ENTRE LES DEUX

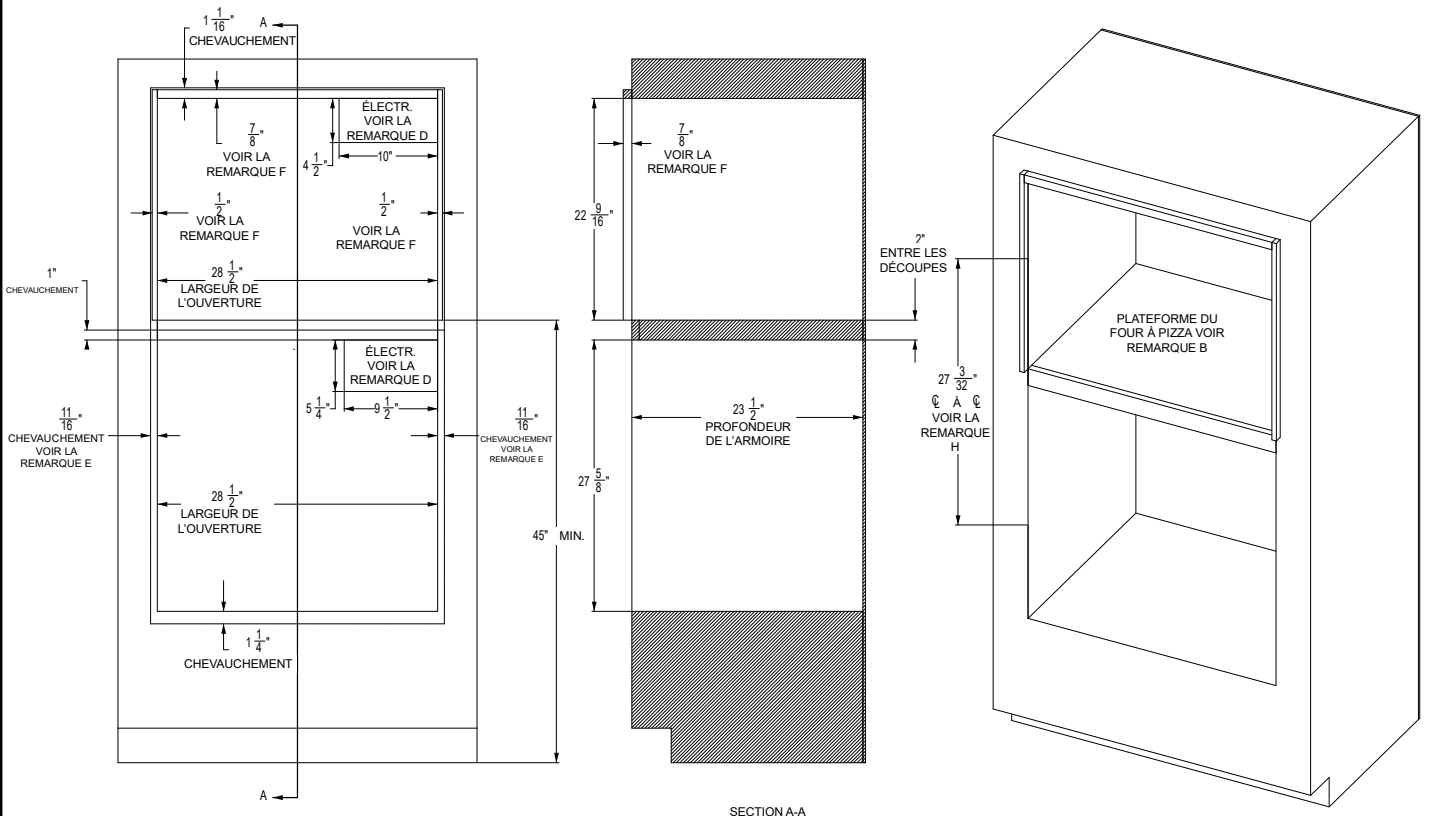
- A** La hauteur d'installation minimale requise est de 45 po (115 cm). Le four peut être installé plus haut selon les préférences du propriétaire.
- B** La plateforme du four à pizza doit pouvoir supporter un poids de 200 lb. (91 kg).
- C** Une enceinte robuste est requise sur le dessus, le dessous, les côtés gauche et droit et à l'arrière. La surface arrière peut être une cloison sèche. Des techniques de fabrication et d'assemblage avancées sont fortement encouragées pour s'assurer que les armoires sont d'équerre et parallèles.
- D** Emplacement de la boîte de jonction : Doit affleurer la surface arrière afin de ne pas dépasser la profondeur de 23-1/2 po (60 cm) de l'armoire. La boîte de jonction peut également être située dans une armoire adjacente.
- E** Un jeu d'au moins 1/8 po (3 mm) doit être prévu AU-DELÀ des dimensions du CHEVAUCHEMENT pour assurer le dégagement approprié du tiroir et de la porte. Pour le four mural à porte française inférieure, consultez soigneusement les contraintes d'ouverture de porte imposées par les comptoirs, murs et devants d'armoires situés à proximité afin d'ajuster la valeur de chevauchement en conséquence.
- F** Des taquets extérieurs peuvent être ajoutés aux côtés et au-dessus de l'ouverture du four à pizza afin d'aligner la surface avant du four à pizza avec la surface avant du four encastré situé en dessous. Finir selon les exigences du client. Un fini noir mat peut mieux correspondre à l'apparence latérale du four ci-dessous.
- G** Pour le FOUR ENCASTRÉ À PORTE DOUBLE, la garniture inférieure en acier inoxydable fournie avec l'appareil est la seule option.
- H** La dimension de la ligne d'ouverture est prise au niveau de l'OUVERTURE FRONTALE de chaque enceinte.



# Installations

## 1 H FOUR À PIZZA ENCASTRÉ AU-DESSUS DE PORTES DOUBLES – INSTALLATION STANDARD AVEC UNE PLATEFORME DE 2 po (5 CM) ENTRE LES DEUX

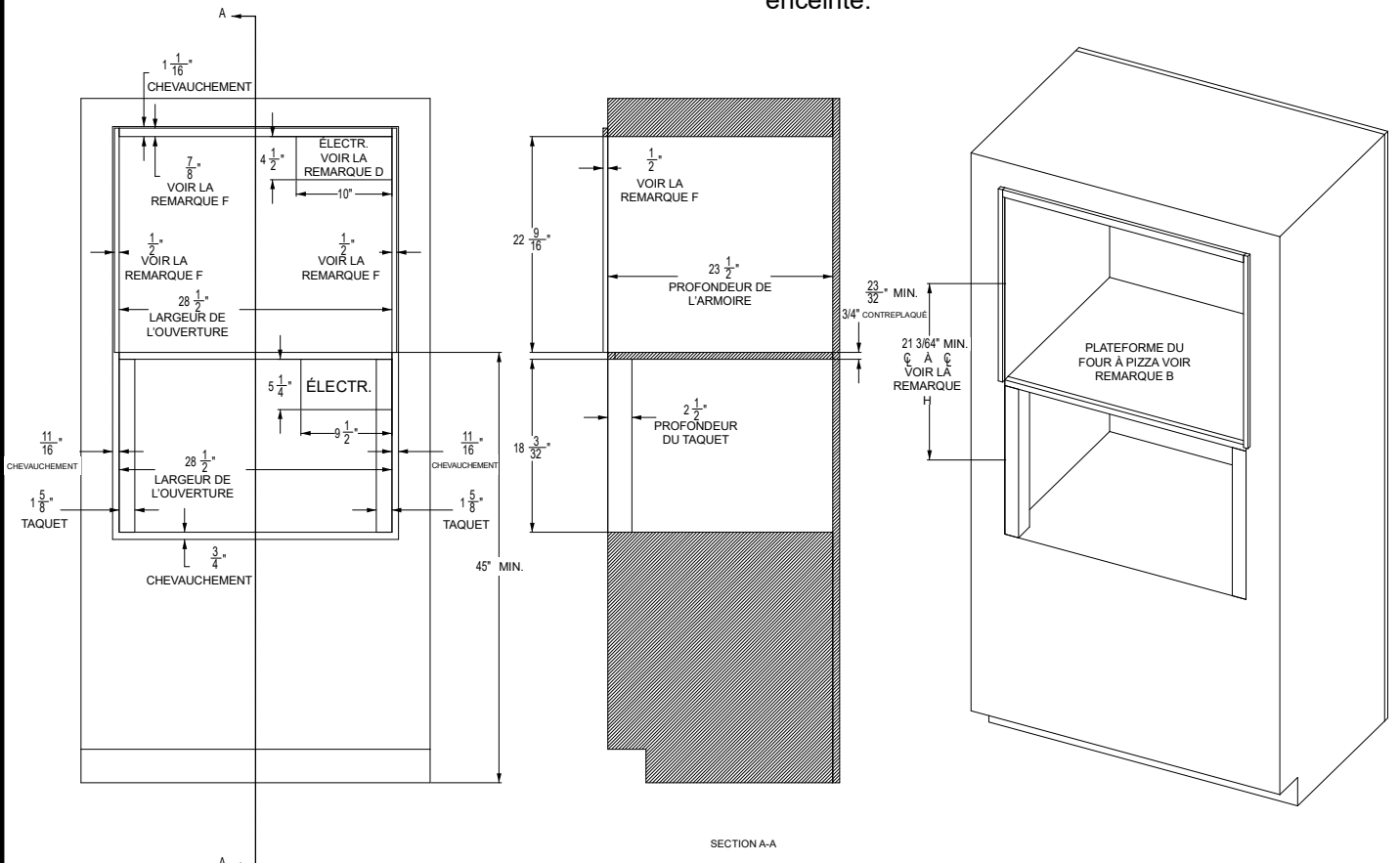
- A** La hauteur d'installation minimale requise est de 45 po (115 cm). Le four peut être installé plus haut selon les préférences du propriétaire.
- B** La plateforme du four à pizza doit pouvoir supporter un poids de 200 lb. (91 kg).
- C** Une enceinte robuste est requise sur le dessus, le dessous, les côtés gauche et droit et à l'arrière. La surface arrière peut être une cloison sèche. Des techniques de fabrication et d'assemblage avancées sont fortement encouragées pour s'assurer que les armoires sont d'équerre et parallèles.
- D** Emplacement de la boîte de jonction : Doit affleurer la surface arrière afin de ne pas dépasser la profondeur de 23-1/2 po (60 cm) de l'armoire. La boîte de jonction peut également être située dans une armoire adjacente.
- E** Un jeu d'au moins 1/8 po (3 mm) doit être prévu AU-DELÀ des dimensions du CHEVAUCHEMENT pour assurer le dégagement approprié du tiroir et de la porte. Pour le four mural à porte française inférieure, consultez soigneusement les contraintes d'ouverture de porte imposées par les comptoirs, murs et devants d'armoires situés à proximité afin d'ajuster la valeur de chevauchement en conséquence.
- F** Des taquets extérieurs peuvent être ajoutés aux côtés et au-dessus de l'ouverture du four à pizza afin d'aligner la surface avant du four à pizza avec la surface avant du four encastré situé en dessous. Finir selon les exigences du client. Un fini noir mat peut mieux correspondre à l'apparence latérale du four ci-dessous.
- G** Pour le FOUR ENCASTRÉ À PORTE DOUBLE, la garniture inférieure en acier inoxydable fournie avec l'appareil est la seule option.
- H** La dimension de la ligne d'ouverture est prise au niveau de l'OUVERTURE FRONTALE de chaque enceinte.



# Installations

## 1 I FOUR À PIZZA ENCASTRÉ AU-DESSUS D'UN FOUR À VAPEUR – INSTALLATION STANDARD AVEC UN ÉCART MINIMUM ENTRE LES DEUX

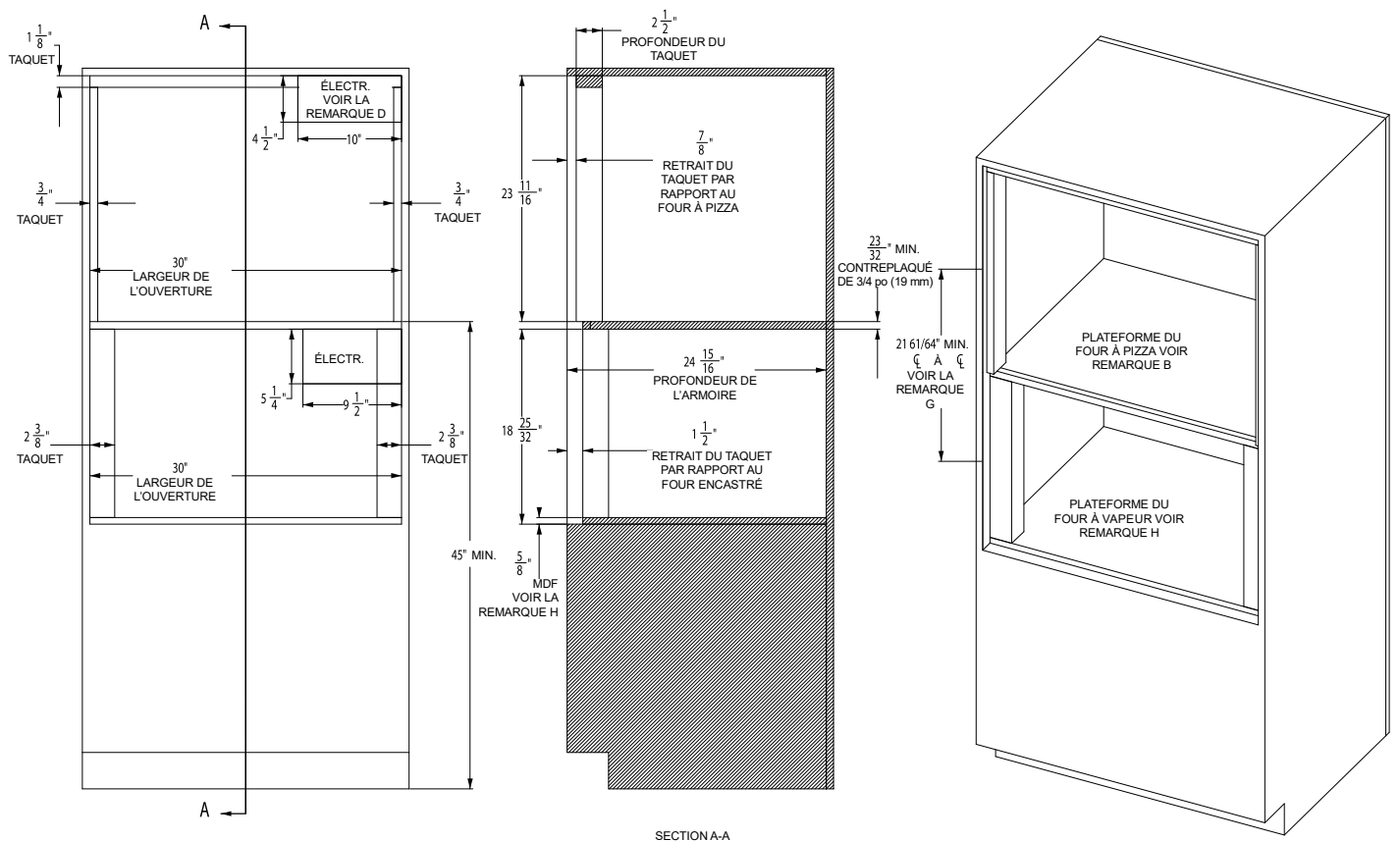
- A** La hauteur d'installation minimale requise est de 45 po (115 cm). Le four peut être installé plus haut selon les préférences du propriétaire.
- B** La plateforme du four à pizza doit pouvoir supporter un poids de 200 lb. (91 kg). Pour cette installation, il est fortement recommandé de fixer la plateforme dans les parois latérales à l'aide d'une menuiserie en bois telle qu'un joint enclavé. Des fixations et de la colle à bois sont également recommandées afin de renforcer davantage le joint de la menuiserie. Les fibres du bois de la plateforme doivent être orientées de gauche à droite. La surface du nez avant de la plateforme doit avoir un aspect fini. Voir les illustrations 1Q et 1R pour les concepts de menuiserie.
- C** Une enceinte robuste est requise sur le dessus, le dessous, les côtés gauche et droit et à l'arrière. La surface arrière peut être une cloison sèche. Des techniques de fabrication et d'assemblage avancées sont fortement encouragées pour s'assurer que les armoires sont d'équerre et parallèles.
- D** Emplacement de la boîte de jonction : Doit affleurer la surface arrière afin de ne pas dépasser la profondeur de 23-1/2 po (60 cm) de l'armoire. La boîte de jonction peut également être située dans une armoire adjacente.
- E** Un jeu d'au moins 1/8 po (3 mm) doit être prévu AU-DELÀ des dimensions du CHEVAUCHEMENT pour assurer le dégagement approprié du tiroir et de la porte.
- F** Des taquets extérieurs peuvent être ajoutés aux côtés et au-dessus de l'ouverture du four à pizza afin d'aligner la surface avant du four à pizza avec la surface avant du four encastré situé en dessous. Finir selon les exigences du client. Un fini noir mat peut mieux correspondre à l'apparence latérale du four ci-dessous.
- G** Une GARNITURE D'ÉVENT INFÉRIEURE FACULTATIVE n'est pas disponible pour cette configuration d'armoire.
- H** La dimension de la ligne d'ouverture est prise au niveau de l'OUVERTURE FRONTALE de chaque enceinte.



# Installations

## 1 J FOUR À PIZZA ENCASTRÉ AU-DESSUS D'UN FOUR À VAPEUR – INSTALLATION AFFLEURANTE AVEC UN ÉCART MINIMUM ENTRE LES DEUX

- A** La hauteur d'installation minimale requise est de 45 po (115 cm). Le four peut être installé plus haut selon les préférences du propriétaire.
- B** La plateforme du four à pizza doit pouvoir supporter un poids de 200 lb. (91 kg). Pour cette installation, il est fortement recommandé de fixer la plateforme dans les parois latérales à l'aide d'une menuiserie en bois telle qu'un joint enclavé. Des fixations et de la colle à bois sont également recommandées afin de renforcer davantage le joint de la menuiserie. Les fibres du bois de la plateforme doivent être orientées de gauche à droite. La surface du nez avant de la plateforme doit avoir un aspect fini. Voir les illustrations 1Q et 1R pour les concepts de menuiserie.
- C** Une enceinte robuste est requise sur le dessus, le dessous, les côtés gauche et droit et à l'arrière. La surface arrière peut être une cloison sèche. Des techniques de fabrication et d'assemblage avancées sont fortement encouragées pour s'assurer que les armoires sont d'équerre et parallèles.
- D** Emplacement de la boîte de jonction : Doit affleurer la surface arrière afin de ne pas dépasser la profondeur de 24-15/16 po (63,3 cm) de l'armoire. La boîte de jonction peut également être située dans une armoire adjacente.
- E** La surface avant des taquets intérieurs doit avoir un aspect fini.
- F** Un NÉCESSAIRE DE GARNITURE D'ÉVENT INFÉRIEURE FACULTATIVE peut être installé en modifiant la hauteur de L'OUVERTURE et du TAQUET INFÉRIEUR. Le nécessaire de garniture ZXSTEAM1 peut être utilisé avec une hauteur D'OUVERTURE de 19-25/32 po (50,2 cm) et une hauteur de TAQUET INFÉRIEUR de 1-5/8 po (4,1 cm). Veuillez appeler le 1-800-626-2000 si vous avez des questions.
- G** La dimension de la ligne d'ouverture est prise au niveau de l'OUVERTURE FRONTALE de chaque enceinte.
- H** Le taquet de la surface inférieure du four à vapeur doit être un panneau de fibres à densité moyenne de 5/8 po (16 mm) d'épaisseur ou l'équivalent.

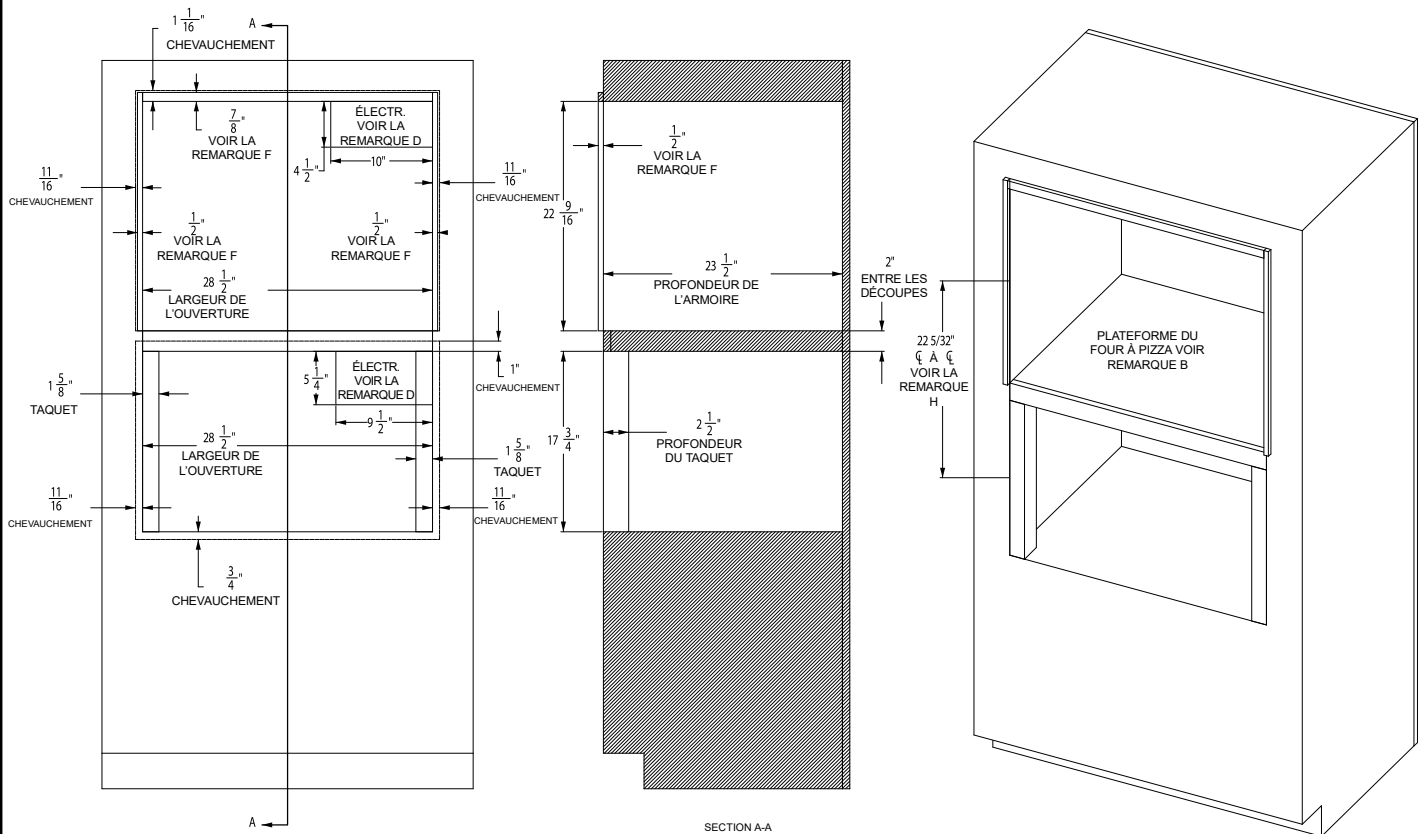




# Installations

## 1 K FOUR À PIZZA ENCASTRÉ AU-DESSUS D'UN FOUR À VAPEUR – INSTALLATION STANDARD AVEC UNE PLATEFORME DE 2 PO (5 CM) ENTRE LES DEUX

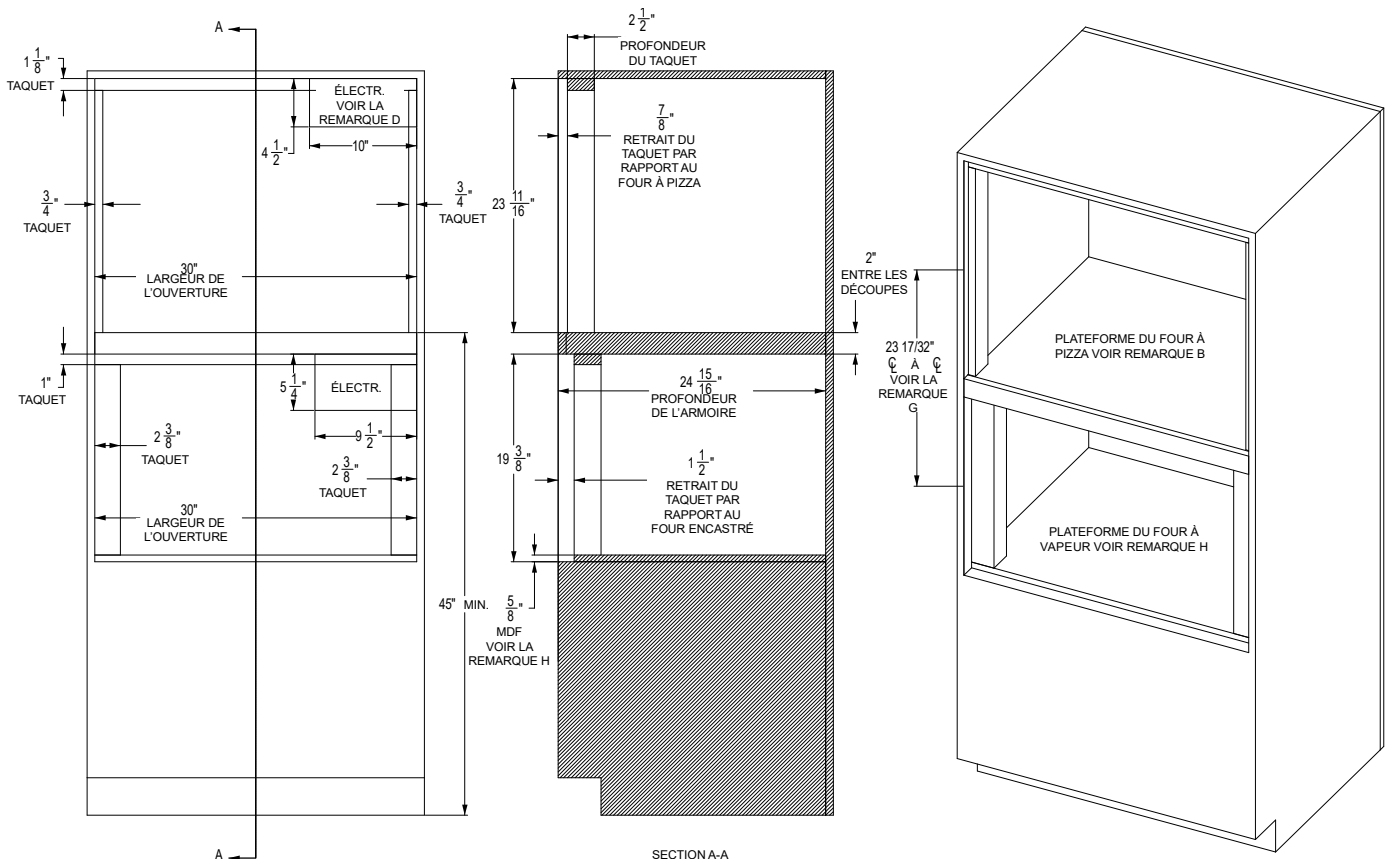
- A** La hauteur d'installation minimale requise est de 45 po (115 cm). Le four peut être installé plus haut selon les préférences du propriétaire.
- B** La plateforme du four à pizza doit pouvoir supporter un poids de 200 lb. (91 kg).
- C** Une enceinte robuste est requise sur le dessus, le dessous, les côtés gauche et droit et à l'arrière. La surface arrière peut être une cloison sèche. Des techniques de fabrication et d'assemblage avancées sont fortement encouragées pour s'assurer que les armoires sont d'équerre et parallèles.
- D** Emplacement de la boîte de jonction : Doit affleurer la surface arrière afin de ne pas dépasser la profondeur de 23-1/2 po (60 cm) de l'armoire. La boîte de jonction peut également être située dans une armoire adjacente.
- E** Un jeu d'au moins 1/8 po (3 mm) doit être prévu AU-DELÀ des dimensions du CHEVAUCHEMENT pour assurer le dégagement approprié du tiroir et de la porte.
- F** Des taquets extérieurs peuvent être ajoutés aux côtés et au-dessus de l'ouverture du four à pizza afin d'aligner la surface avant du four à pizza avec la surface avant du four encastré situé en dessous. Finir selon les exigences du client. Un fini noir mat peut mieux correspondre à l'apparence latérale du four ci-dessous.
- G** Une GARNITURE D'ÉVENT INFÉRIEURE FACULTATIVE n'est pas disponible pour cette configuration d'armoire.
- H** La dimension de la ligne d'ouverture est prise au niveau de l'OUVERTURE FRONTALE de chaque enceinte.



# Installations

## 1 L FOUR À PIZZA ENCASTRÉ AU-DESSUS D'UN FOUR À VAPEUR – INSTALLATION AFFLEURANTE AVEC UNE PLATEFORME DE 2 PO (5 CM) ENTRE LES DEUX

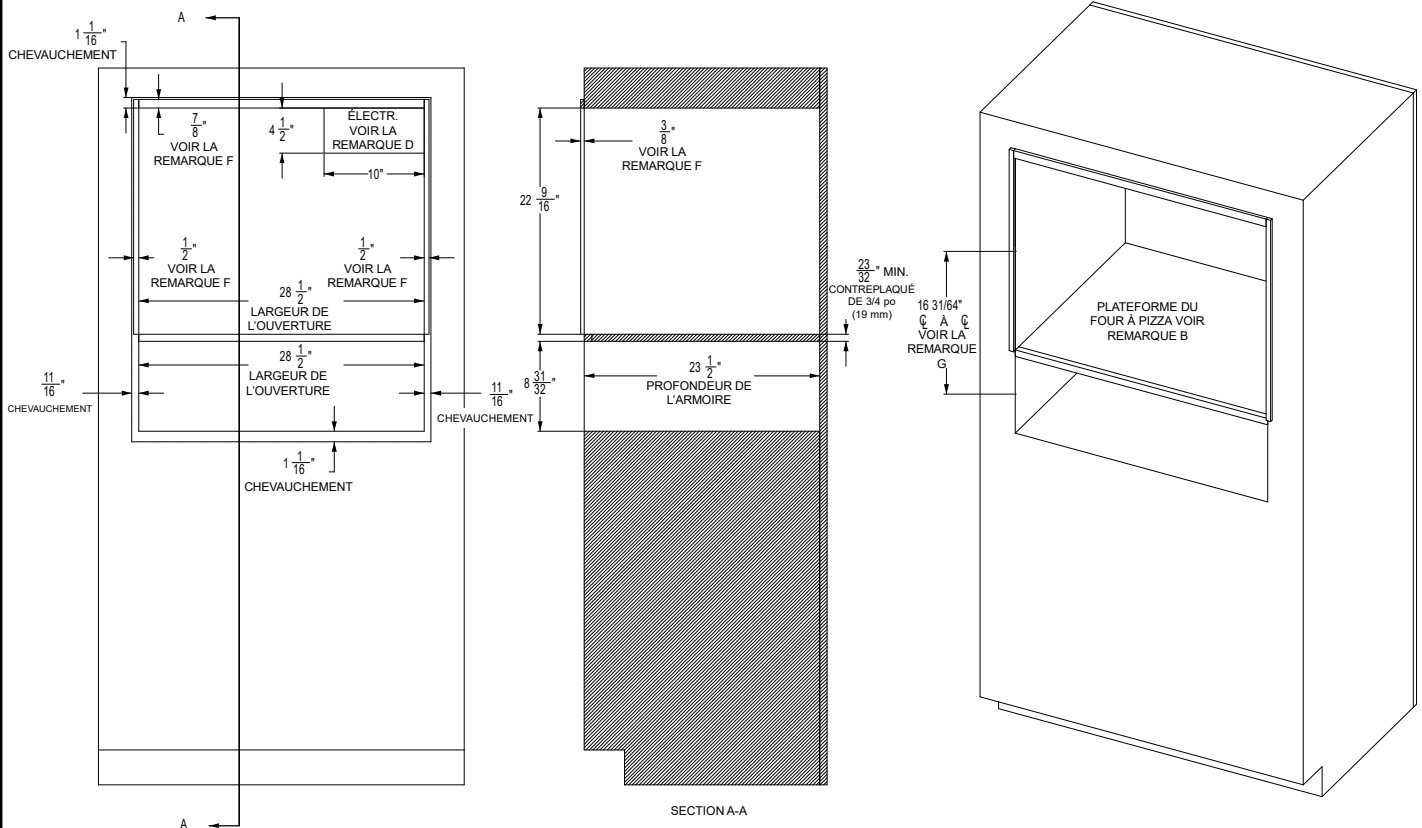
- A** La hauteur d'installation minimale requise est de 45 po (115 cm). Le four peut être installé plus haut selon les préférences du propriétaire.
- B** La plateforme du four à pizza doit pouvoir supporter un poids de 200 lb. (91 kg).
- C** Une enceinte robuste est requise sur le dessus, le dessous, les côtés gauche et droit et à l'arrière. La surface arrière peut être une cloison sèche. Des techniques de fabrication et d'assemblage avancées sont fortement encouragées pour s'assurer que les armoires sont d'équerre et parallèles.
- D** Emplacement de la boîte de jonction : Doit affleurer la surface arrière afin de ne pas dépasser la profondeur de 24-15/16 po (63,3 cm) de l'armoire. La boîte de jonction peut également être située dans une armoire adjacente.
- E** La surface avant des taquets intérieurs doit avoir un aspect fini.
- F** Un NÉCESSAIRE DE GARNITURE D'ÉVENT INFÉRIURE FACULTATIVE peut être installé en modifiant la hauteur de L'OUVERTURE et du TAQUET INFÉRIEUR. Le nécessaire de finition ZXSTEAM1 peut être utilisé avec une hauteur D'OUVERTURE de 20-3/8 po (51,8 cm) et une hauteur de TAQUET INFÉRIEUR de 1-5/8 po (4,1 cm). Veuillez appeler le 1-800-626-2000 si vous avez des questions.
- G** La dimension de la ligne d'ouverture est prise au niveau de l'OUVERTURE FRONTALE de chaque enceinte.
- H** Le taquet de la surface inférieure du four à vapeur doit être un panneau de fibres à densité moyenne de 5/8 po (16 mm) d'épaisseur ou l'équivalent.



# Installations

## 1 M FOUR À PIZZA ENCASTRÉ AU-DESSUS D'UN TIROIR-RÉCHAUD – INSTALLATION STANDARD AVEC UN ÉCART MINIMUM ENTRE LES DEUX

- A** La hauteur d'installation minimale requise est de 45 po (115 cm). Le four peut être installé plus haut selon les préférences du propriétaire.
- B** La plateforme du four à pizza doit pouvoir supporter un poids de 200 lb. (91 kg). Pour cette installation, il est fortement recommandé de fixer la plateforme dans les parois latérales à l'aide d'une menuiserie en bois telle qu'un joint enclavé. Des fixations et de la colle à bois sont également recommandées afin de renforcer davantage le joint de la menuiserie. Les fibres du bois de la plateforme doivent être orientées de gauche à droite. La surface du nez avant de la plateforme doit avoir un aspect fini. Voir les illustrations 1Q et 1R pour les concepts de menuiserie.
- C** Une enceinte robuste est requise sur le dessus, le dessous, les côtés gauche et droit et à l'arrière. La surface arrière peut être une cloison sèche. Des techniques de fabrication et d'assemblage avancées sont fortement encouragées pour s'assurer que les armoires sont d'équerre et parallèles.
- D** Emplacement de la boîte de jonction : Doit affleurer la surface arrière afin de ne pas dépasser la profondeur de 23-1/2 po (60 cm) de l'armoire. La boîte de jonction peut également être située dans une armoire adjacente.
- E** Un jeu d'au moins 1/8 po (3 mm) doit être prévu AU-DELÀ des dimensions du CHEVAUCHEMENT pour assurer le dégagement approprié du tiroir et de la porte.
- F** Des taquets extérieurs peuvent être ajoutés aux côtés et au-dessus de l'ouverture du four à pizza afin d'aligner la surface avant du four à pizza avec la surface avant du four encastré situé en dessous. Finir selon les exigences du client. Un fini noir mat peut mieux correspondre à l'apparence latérale du four ci-dessous.
- G** La dimension de la ligne d'ouverture est prise au niveau de l'OUVERTURE FRONTALE de chaque enceinte.



# Installations

## 1 N FOUR À PIZZA ENCASTRÉ AU-DESSUS D'UN TIROIR-RÉCHAUD – INSTALLATION AFFLEURANTE AVEC UN ÉCART MINIMUM ENTRE LES DEUX

**A** La hauteur d'installation minimale requise est de 45 po (115 cm). Le four peut être installé plus haut selon les préférences du propriétaire.

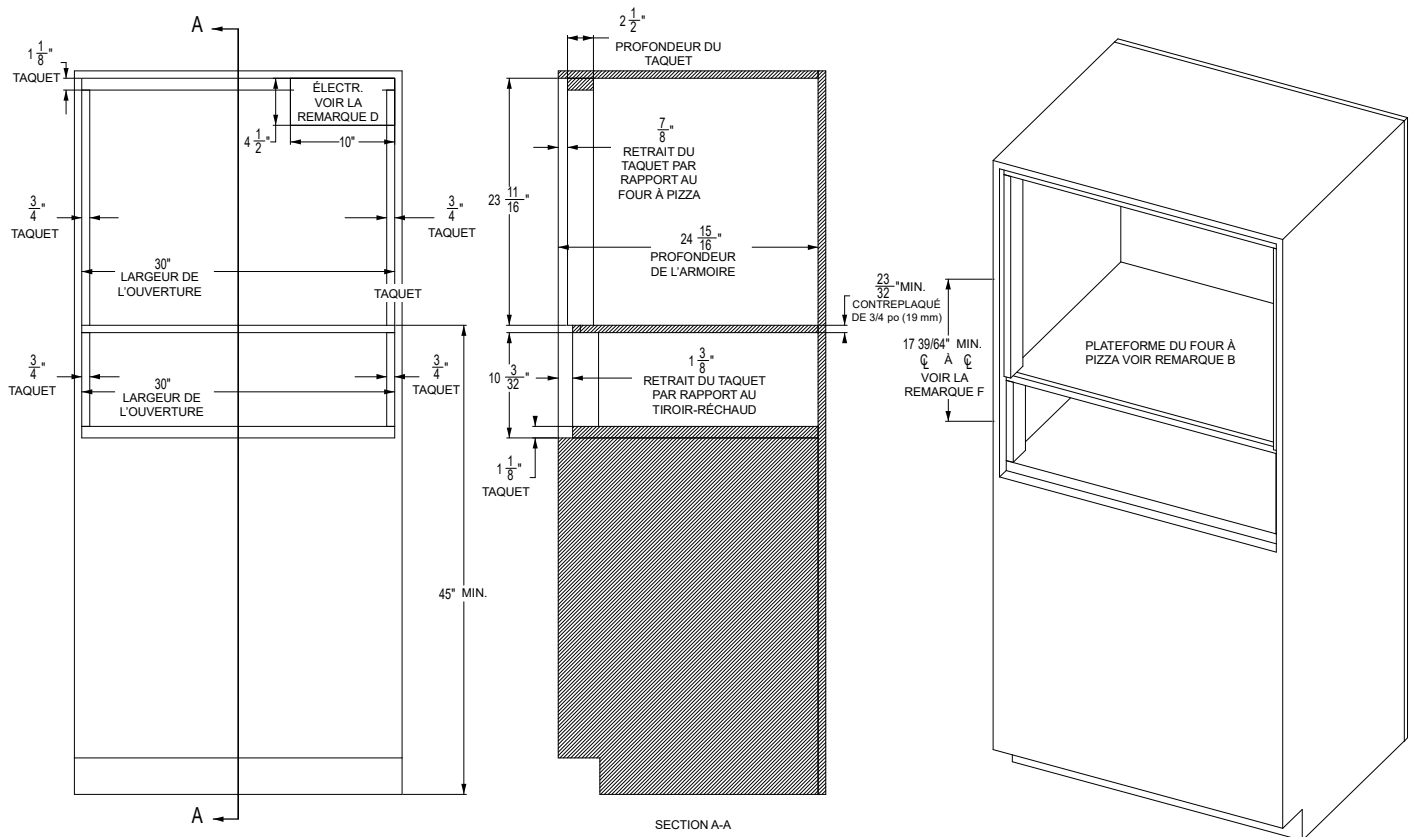
**B** La plateforme du four à pizza doit pouvoir supporter un poids de 200 lb. (91 kg). Pour cette installation, il est fortement recommandé de fixer la plateforme dans les parois latérales à l'aide d'une menuiserie en bois telle qu'un joint enclavé. Des fixations et de la colle à bois sont également recommandées afin de renforcer davantage le joint de la menuiserie. Les fibres du bois de la plateforme doivent être orientées de gauche à droite. La surface du nez avant de la plateforme doit avoir un aspect fini. Voir les illustrations 1Q et 1R pour les concepts de menuiserie.

**C** Une enceinte robuste est requise sur le dessus, le dessous, les côtés gauche et droit et à l'arrière. La surface arrière peut être une cloison sèche. Des techniques de fabrication et d'assemblage avancées sont fortement encouragées pour s'assurer que les armoires sont d'équerre et parallèles.

**D** Emplacement de la boîte de jonction : Doit affleurer la surface arrière afin de ne pas dépasser la profondeur de 24-15/16 po (63,3 cm) de l'armoire. La boîte de jonction peut également être située dans une armoire adjacente.

**E** La surface avant des taquets intérieurs doit avoir un aspect fini.

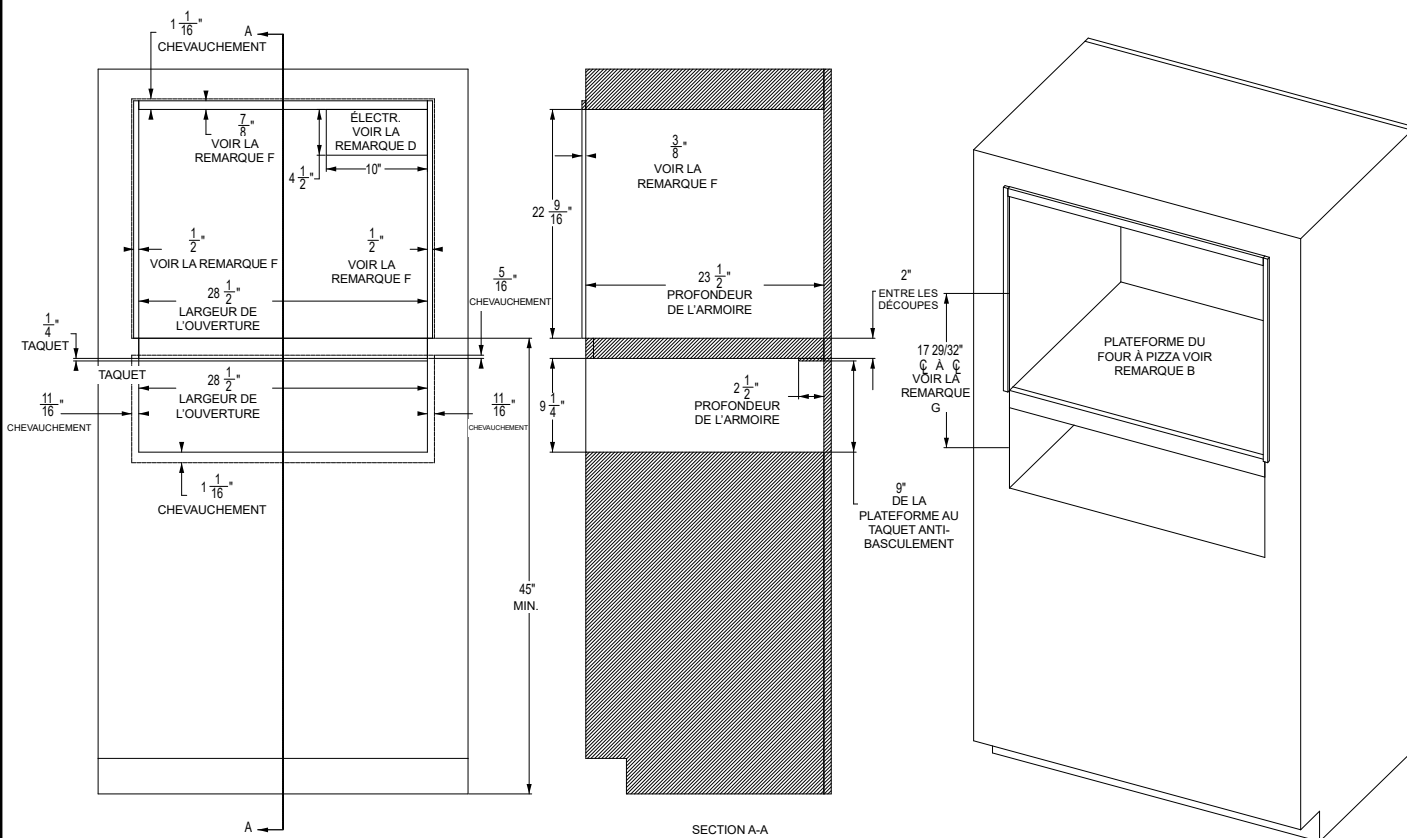
**F** La dimension de la ligne d'ouverture est prise au niveau de l'OUVERTURE FRONTALE de chaque enceinte.



# Installations

## 1 O FOUR À PIZZA ENCASTRÉ AU-DESSUS D'UN TIROIR-RÉCHAUD – INSTALLATION STANDARD AVEC UNE PLATEFORME DE 2 PO (5 CM) ENTRE LES DEUX

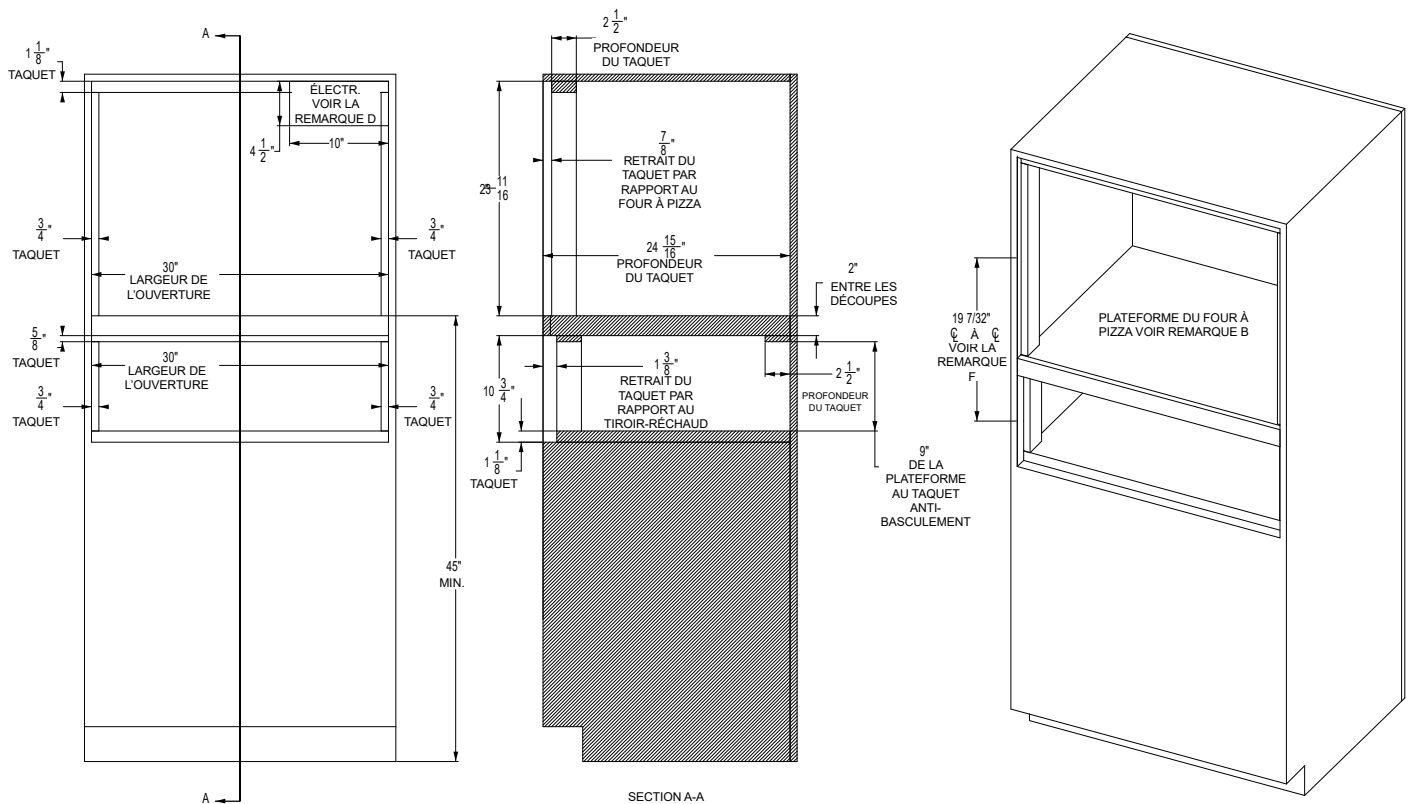
- A** La hauteur d'installation minimale requise est de 45 po (115 cm). Le four peut être installé plus haut selon les préférences du propriétaire.
- B** La plateforme du four à pizza doit pouvoir supporter un poids de 200 lb. (91 kg).
- C** Une enceinte robuste est requise sur le dessus, le dessous, les côtés gauche et droit et à l'arrière. La surface arrière peut être une cloison sèche. Des techniques de fabrication et d'assemblage avancées sont fortement encouragées pour s'assurer que les armoires sont d'équerre et parallèles.
- D** Emplacement de la boîte de jonction : Doit affleurer la surface arrière afin de ne pas dépasser la profondeur de 23-1/2 po (60 cm) de l'armoire. La boîte de jonction peut également être située dans une armoire adjacente.
- E** Un jeu d'au moins 1/8 po (3 mm) doit être prévu AU-DELÀ des dimensions du CHEVAUCHEMENT pour assurer le dégagement approprié du tiroir et de la porte.
- F** Des taquets extérieurs peuvent être ajoutés aux côtés et au-dessus de l'ouverture du four à pizza afin d'aligner la surface avant du four à pizza avec la surface avant du four encastré situé en dessous. Finir selon les exigences du client. Un fini noir mat peut mieux correspondre à l'apparence latérale du four ci-dessous.
- G** La dimension de la ligne d'ouverture est prise au niveau de l'OUVERTURE FRONTALE de chaque enceinte.



# Installations

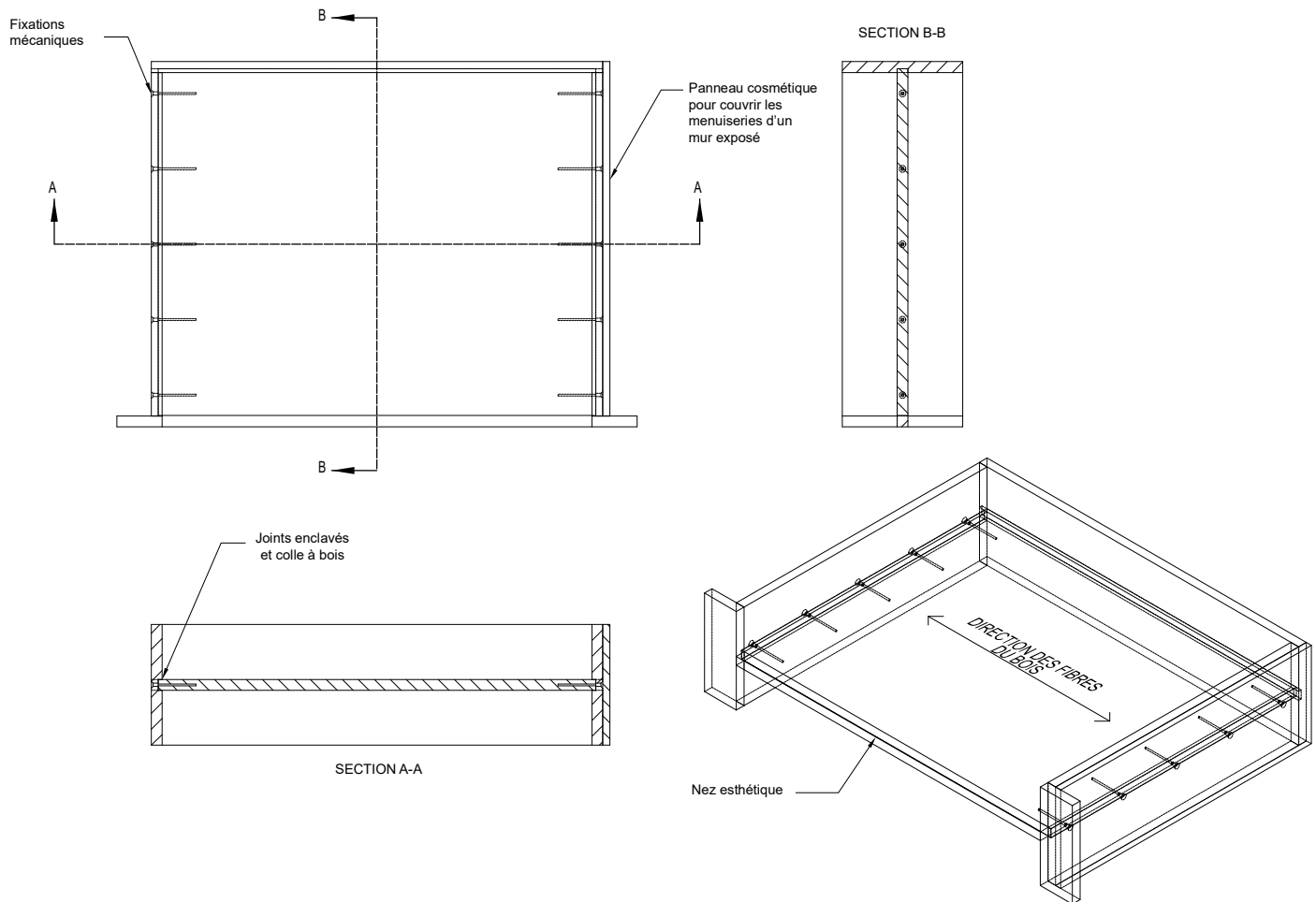
## 1 P FOUR À PIZZA ENCASTRÉ AU-DESSUS D'UN TIROIR RÉCHAUD – INSTALLATION AFFLEURANTE AVEC UNE PLATEFORME DE 2 PO (5 CM) ENTRE LES DEUX

- A** La hauteur d'installation minimale requise est de 45 po (115 cm). Le four peut être installé plus haut selon les préférences du propriétaire.
- B** La plateforme du four à pizza doit pouvoir supporter un poids de 200 lb. (91 kg).
- C** Une enceinte robuste est requise sur le dessus, le dessous, les côtés gauche et droit et à l'arrière. La surface arrière peut être une cloison sèche. Des techniques de fabrication et d'assemblage avancées sont fortement encouragées pour s'assurer que les armoires sont d'équerre et parallèles.
- D** Emplacement de la boîte de jonction : Doit affleurer la surface arrière afin de ne pas dépasser la profondeur de 24-15/16 po (63,3 cm) de l'armoire. La boîte de jonction peut également être située dans une armoire adjacente.
- E** La surface avant des taquets intérieurs doit avoir un aspect fini.
- F** La dimension de la ligne d'ouverture est prise au niveau de l'OUVERTURE FRONTALE de chaque enceinte.



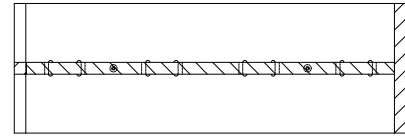
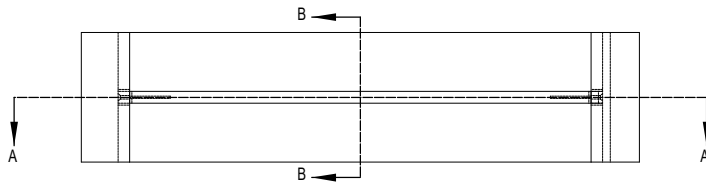
# Installations

## 1 Q PLATEFORME DE FOUR À PIZZA POUR ÉCART MINIMUM ENTRE LES ÉLECTROMÉNAGERS : CONCEPT D'ATTACHE MÉCANIQUE ET JOINT ENCLAVÉ

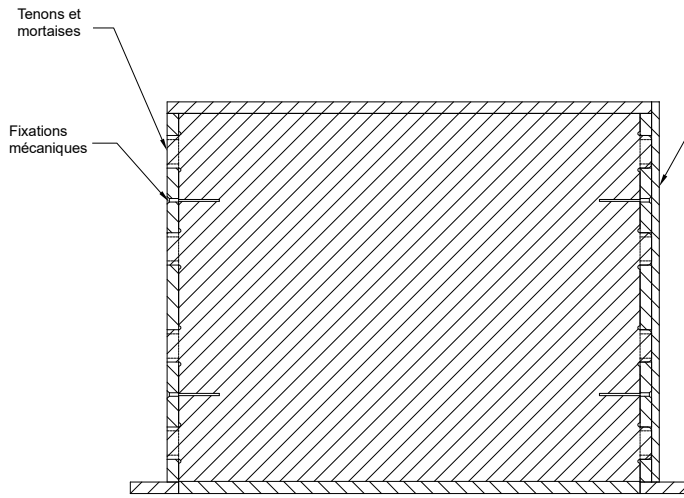


# Installations

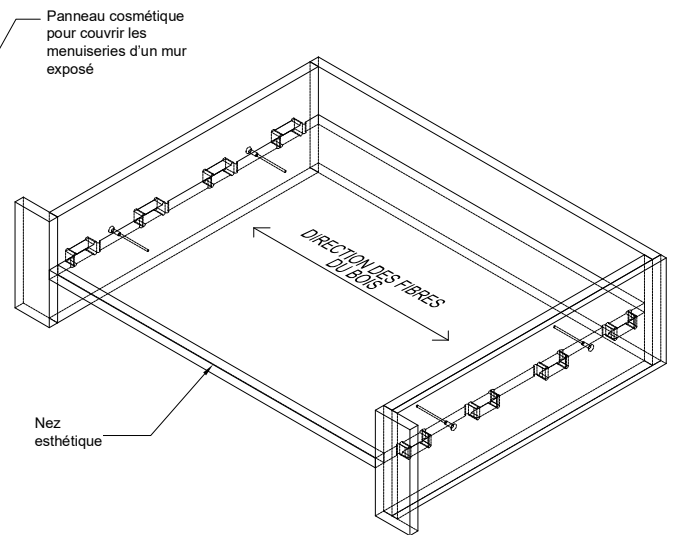
## 1 R PLATEFORME DE FOUR À PIZZA POUR ÉCART MINIMUM ENTRE LES ÉLECTROMÉNAGERS : CONCEPT D'ATTACHE MÉCANIQUE ET TENONS



SECTION B-B



SECTION A-A





# Installations

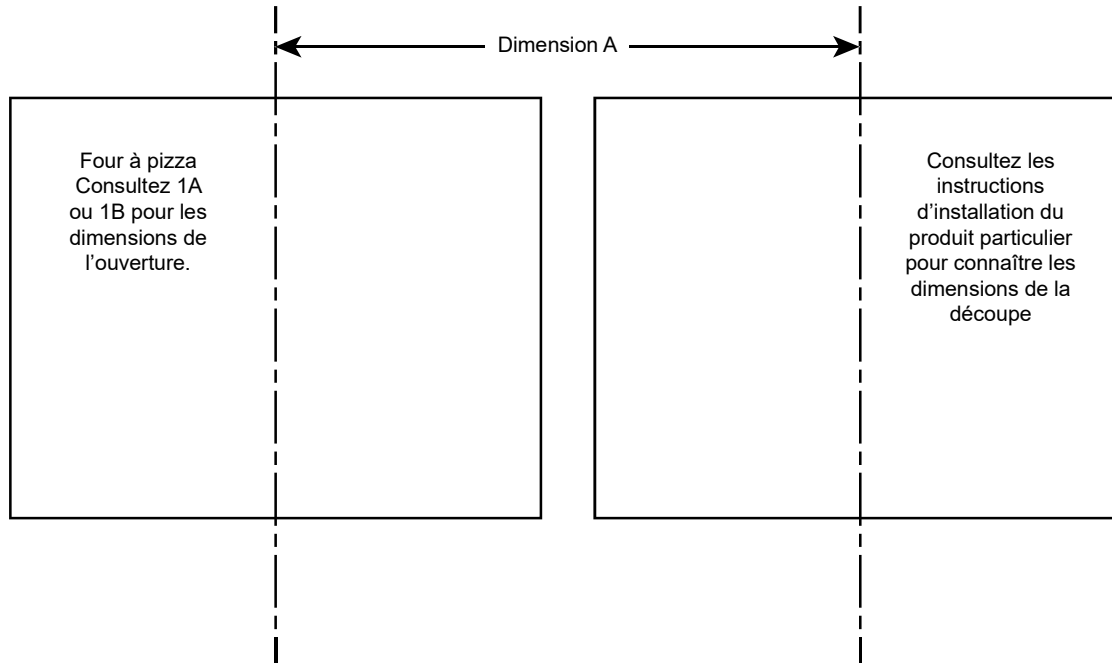
## 1 S INSTALLATION COMBINÉE CÔTE À CÔTE

Consultez

**geappliances.com/combinations** pour obtenir une liste des produits compatibles avec l'installation côte à côte du four à pizza.

Consultez la documentation d'installation des deux unités pour ce genre d'installation.

Pour obtenir de l'aide sur la conception d'un meuble, veuillez contacter un concepteur Monogram.



Type de four	Min. Distance – Dimension A Axe central de produit à produit
Four à pizza à côté d'un four encastré	30,5 po (77,5 cm)
Four à pizza à côté d'un four à vapeur	30,5 po (77,5 cm)
Four à pizza à côté d'un four encastré à portes doubles	42,5 po (108 cm)

# Installation

## 2 RACCORDEMENTS ÉLECTRIQUES

### AVERTISSEMENT DESTINÉ À L'INSTALLATEUR

Tous les fours encastrés électriques doivent être raccordés par câble (en ligne directe) à une boîte de jonction approuvée. L'utilisation d'une fiche et d'une prise est INTERDITE pour ce type d'appareil.

Ne raccourcissez pas le câble souple. Le collier de serrage du câble doit être bien fixé à la boîte de jonction et le câble souple doit être fermement attaché au collier de serrage. Si le câble souple ne rentre pas dans le collier de serrage, n'installez pas le four tant que vous ne disposez pas d'un collier de serrage de dimension appropriée.

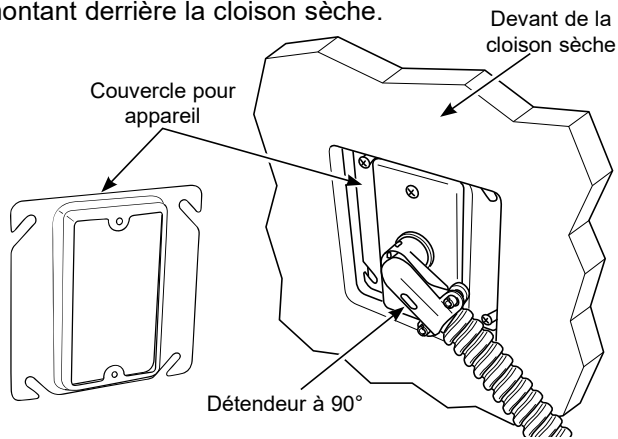
**REMARQUE DESTINÉE À L'ÉLECTRICIEN :** Les 3 fils fournis avec cet appareil sont homologués UL pour un raccordement à des systèmes électriques résidentiels de calibre supérieur. L'isolation de ces 3 fils est certifiée pour une utilisation à des températures très supérieures à la température nominale d'un système électrique résidentiel. La capacité de transport actuelle du conducteur dépend du calibre du câble et de la température nominale de son isolation.

#### ⚠ AVERTISSEMENT

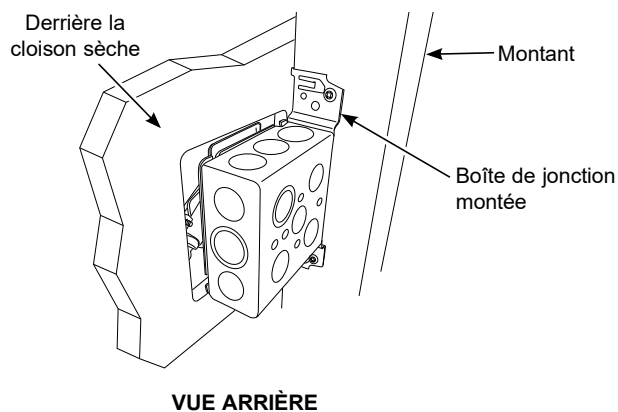
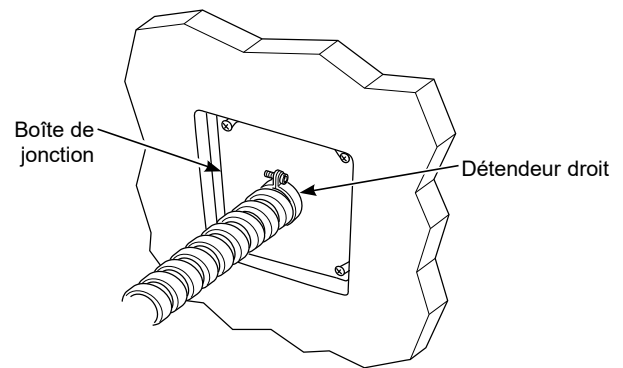
Un raccordement incorrect du câblage en aluminium du domicile à des fils en cuivre présente un risque de nature électrique et peut entraîner un incendie. N'utilisez que des connecteurs conçus pour le raccordement du cuivre à l'aluminium et suivez attentivement les instructions de leur fabricant.

### OPTIONS D'INSTALLATION RECOMMANDÉES

**Option 1** – Une boîte de jonction avec une garniture pour cloison sèche et un détendeur à 90° montée sur un montant derrière la cloison sèche.



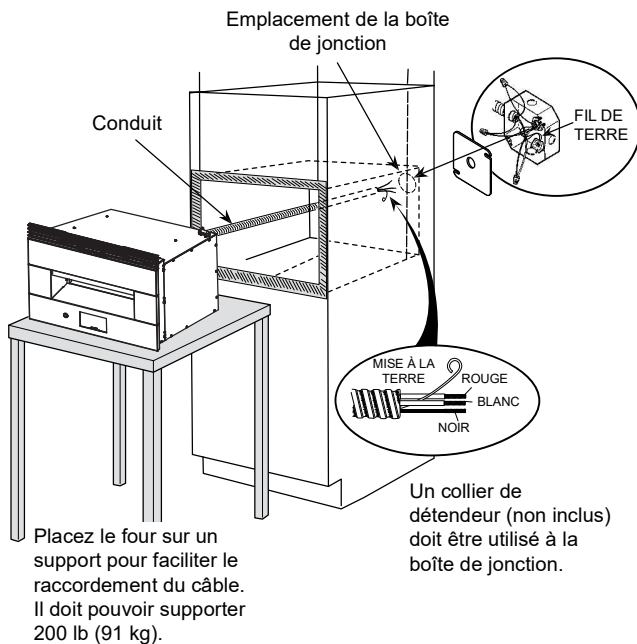
**Option 2** – Une boîte de jonction standard avec un détendeur droit montée sur un montant derrière la cloison sèche.



# Installation

## 2 RACCORDEMENTS ÉLECTRIQUES (suite)

1. Coupez le courant par l'entremise du disjoncteur ou retirez les fusibles du circuit de dérivation du four.
2. Avec le four posé sur une table ou une plateforme devant l'ouverture de l'armoire, raccordez le câble souple à la boîte de jonction électrique comme illustré ci-dessous. Le câble doit être positionné de façon à ce qu'il repose en formant une boucle naturelle dans la cavité de câble derrière l'appareil lorsque le four sera installé. Vous devez acheter un collier de détendeur approprié pour terminer le raccordement du câble à la boîte de jonction.



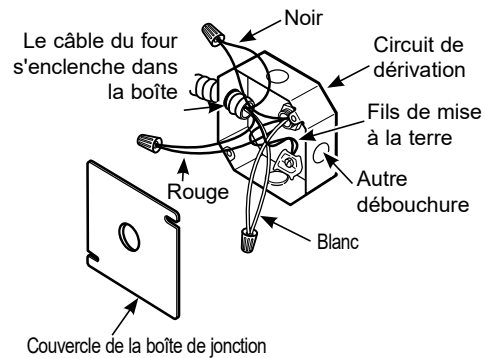
## A NOUVELLE CONSTRUCTION ET RACCORDEMENT À UN CIRCUIT DE DÉRIVATION À QUATRE CONDUCTEURS

- Lorsque vous faites l'installation dans une nouvelle construction,
- une maison mobile,
- un véhicule récréatif, ou
- lorsque les codes locaux ne permettent pas la mise à la terre par le biais du conducteur neutre :

**REMARQUE :** Si les fils d'alimentation ou de mise à la terre du domicile sont des conducteurs en aluminium, reportez-vous à l'AVERTISSEMENT de la page 5.

Lorsque vous faites un raccordement à un circuit de dérivation à quatre conducteurs, si les codes locaux le permettent :

1. Détachez le fil neutre (blanc) des autres fils. Au besoin, coupez le fil neutre (blanc) et dénudez-le à nouveau pour exposer la bonne longueur de conducteur.
2. Raccordez le fil de terre de l'appareil (fil vert ou fil de cuivre nu) conformément aux codes locaux.



3. À l'aide d'un capuchon de connexion, raccordez le fil neutre (blanc) du four au fil neutre (blanc ou gris) du circuit de dérivation, conformément aux codes locaux.
4. À l'aide de capuchons de connexion, raccordez les fils rouge et noir du four aux fils rouge et noir du circuit de dérivation, conformément aux codes locaux.
5. Installez un collier de détendeur approprié.
6. Installez le couvercle de la boîte de jonction.

# Installation

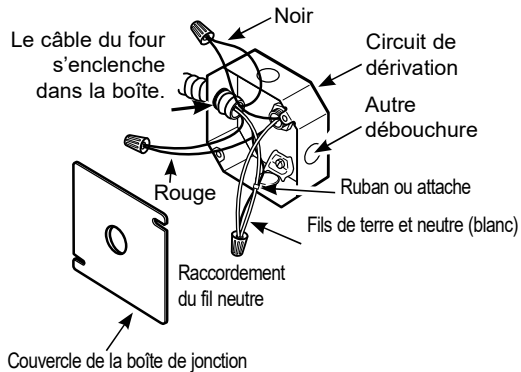
## 2 RACCORDEMENTS ÉLECTRIQUES (suite)

### B RACCORDEMENT À UN CIRCUIT DE DÉRIVATION À TROIS CONDUCTEURS

**REMARQUE :** Si les fils du bâtiment sont des conducteurs en aluminium, reportez-vous à l'AVERTISSEMENT à la page 5.

Lorsque vous faites un raccordement à un circuit de dérivation à trois conducteurs, si les codes locaux le permettent :

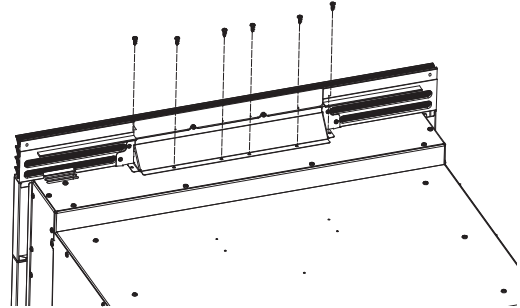
1. À l'aide d'un capuchon de connexion, raccordez le conducteur de terre du four avec le fil neutre (blanc) au fil neutre du circuit de dérivation (blanc ou gris).



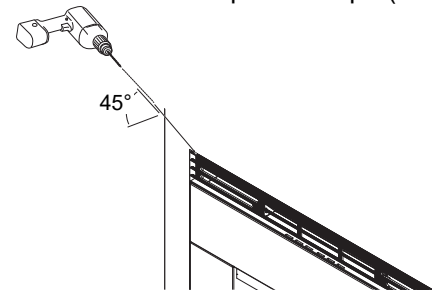
2. À l'aide de capuchons de connexion, raccordez les fils rouge et noir du four aux fils rouge et noir du circuit de dérivation, conformément aux codes locaux.
3. Installez un collier de détendeur approprié.
4. Installez le couvercle de la boîte de jonction.

## 3 INSTALLATION DU FOUR DANS L'ARMOIRE

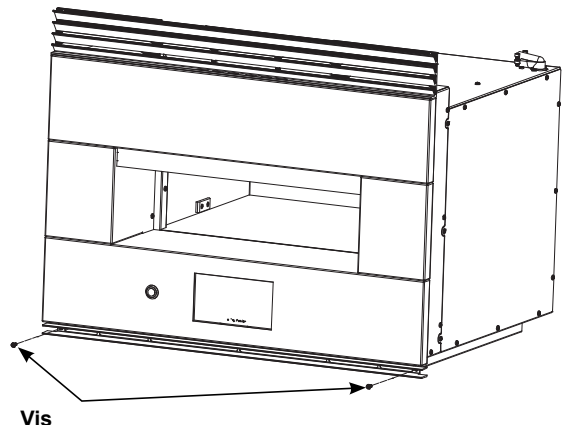
1. Avant de soulever le four à la découpe dans l'armoire, enlevez les six vis de l'évent supérieur et fixez la grille supérieure avec les mêmes vis, comme illustré.



2. Soulevez le four pour le mettre dans l'ouverture de l'armoire, en le tenant par le fond. Ne soulevez pas le four par son ouverture.
3. Glissez soigneusement le four dans la découpe jusqu'à ce que la grille supérieure touche légèrement la façade de l'armoire. **REMARQUE :** Ne poussez pas trop, car vous risquez d'endommager la grille supérieure.
4. Prépercez des trous de montage pour la grille supérieure dans l'armoire avec une mèche de 3/32 po en utilisant le trou dans la garniture comme guide. Posez deux vis Phillips de 3/4 po (19 mm).



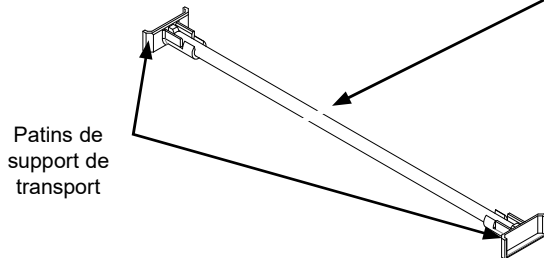
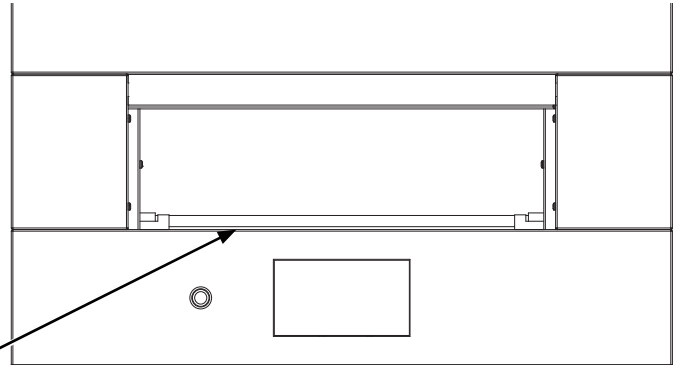
5. Une fois le four installé dans l'armoire, alignez la garniture d'évent inférieure avec les trous des supports de montage et installez-la à l'aide de deux vis Torx de 1/2 po (13 mm).



# Installation

## LISTE DE VÉRIFICATION AVANT ESSAI

- Retirez toute la pellicule protectrice, le cas échéant.
- Vérifiez que les fils sont bien fixés et qu'ils ne sont pas coincés.
- Enlevez les supports de transport de la plateforme de cuisson comme suit :
  1. Retirez la douille de support d'expédition en tirant vers le haut sur une extrémité.
  2. Retirez les deux patins de supports de transport et faites-les glisser de la paroi vers le centre de la pierre.
  3. Retirez-le du four et jetez-le.



## LISTE DE VÉRIFICATION DU FONCTIONNEMENT

### IMPORTANT

- Retirez tous les objets du four.
- Vérifiez que le câble est bien raccordé à la boîte de jonction.
- Mettez le four sous tension (reportez-vous à votre Manuel de l'utilisateur). Vérifiez que toutes les fonctions de cuisson fonctionnent correctement.
- Vérifiez que le disjoncteur est enclenché ou que le fusible du circuit n'est pas grillé.
- Consultez le Manuel de l'utilisateur pour des renseignements supplémentaires.

**REMARQUE DESTINÉE À L'ÉLECTRICIEN :** Les fils fournis avec cet appareil sont homologués UL pour un raccordement à des systèmes électriques résidentiels de calibre supérieur. L'isolation de ces fils est certifiée pour une utilisation à des températures très supérieures à la température nominale d'un système électrique résidentiel. La capacité de transport actuelle du conducteur dépend du calibre du câble et de la température nominale de son isolation.

#### REMARQUE : CÂBLAGE EN ALUMINIUM

- A. **⚠ AVERTISSEMENT** UN RACCORDEMENT INCORRECT DU CÂBLAGE EN ALUMINIUM DU DOMICILE À DES FILS EN CUIVRE PRÉSENTE UN RISQUE DE NATURE ÉLECTRIQUE OU PEUT ENTRAÎNER UN INCENDIE.
- B. Raccordez des fils en cuivre à un câblage en aluminium en utilisant des connecteurs homologués UL et conçus pour le raccordement du cuivre à l'aluminium et suivez attentivement les instructions de leur fabricant.

**REMARQUE :** Les fils utilisés, l'emplacement des raccords et l'enceinte dans laquelle ils sont mis (etc.) doivent être conformes à une bonne installation électrique et aux codes locaux.

**REMARQUE** : Lors de la procédure d'installation décrite dans ce manuel, il est recommandé de porter des lunettes de sécurité.

**REMARQUE** : L'amélioration des produits est une préoccupation constante chez Électroménagers GE. Par conséquent, les matériaux, l'apparence et les spécifications peuvent être modifiés sans préavis.